

Inspiron 17/17R

Kezelési kézikönyv

Számítógép modell: Inspiron 3721/5721/3737/5737

Szabályozó modell: P17E

Szabályozó típus: P17E001/P17E002



Megjegyzések, figyelmeztetések és „Vigyázat” üzenetek



MEGJEGYZÉS: A MEGJEGYZÉSEK a számítógép biztonságosabb és hatékonyabb használatát elősegítő fontos tudnivalókat tartalmaznak.



FIGYELMEZTETÉS: A FIGYELMEZTETÉSEK az utasítások be nem tartása esetén esetlegesen bekövetkező hardversérülés vagy adatvesztés veszélyére hívják fel a figyelmet.



VIGYÁZAT! A VIGYÁZAT jelzés az esetleges tárgyi vagy személyi sérülés, illetve életveszély lehetőségére hívja fel a figyelmet.

© 2013 Dell Inc.

A szövegben használt védjegyek: a Dell™, a DELL logó és az Inspiron™ a Dell Inc. védjegyei; a Microsoft®, a Windows® és a Windows startgomb logó a Microsoft Corporation védjegyei, vagy bejegyzett védjegyei az Amerikai Egyesült Államokban és/vagy más országokban. A Bluetooth® a Bluetooth SIG, Inc. bejegyzett védjegye, amelyet a Dell licenc alapján használ.

Tartalomjegyzék

Mielőtt elkezdené dolgozni a számítógép belsejében	9
Előkészületek	9
Ajánlott szerszámok	9
Biztonsági előírások	10
Miután befejezte a munkát a számítógép belsejében	11
Az elem eltávolítása	12
Művelet	12
Az akkumulátor visszahelyezése	13
Művelet	13
Az optikai meghajtó eltávolítása	14
Előzetes tennivalók	14
Művelet	14
Az optikai meghajtó visszahelyezése	16
Művelet	16
Teendők utána	16
A billentyűzet eltávolítása	17
Előzetes tennivalók	17
Művelet	17
A billentyűzet visszahelyezése	19
Művelet	19
Teendők utána	19
Az alsó burkolat eltávolítása	20
Előzetes tennivalók	20
Művelet	20

Az alsó burkolat visszahelyezése	21
Művelet	21
Teendők utána	21
Memóriamodul(ok) eltávolítása	22
Előzetes tennivalók	22
Művelet	22
A memóriamodul(ok) visszahelyezése	23
Művelet	23
Teendők utána	23
A merevlemez-meghajtó eltávolítása	24
Előzetes tennivalók	24
Művelet	24
A merevlemez-meghajtó visszahelyezése	26
Művelet	26
Teendők utána	26
A gombem eltávolítása	27
Előzetes tennivalók	27
Művelet	27
A gombem visszahelyezése	28
Művelet	28
Teendők utána	28
A kéztámasz eltávolítása	29
Előzetes tennivalók	29
Művelet	29
A kéztámasz visszahelyezése	32
Művelet	32
Teendők utána	32
A vezeték nélküli Mini-Card eltávolítása	33
Előzetes tennivalók	33
Művelet	33

A vezeték nélküli Mini-Card visszahelyezése . . .	35
Művelet	35
Teendők utána	35
Az I/O kártya eltávolítása	36
Előzetes tennivalók	36
Művelet	36
Az I/O kártya visszahelyezése	37
Művelet	37
Teendők utána	37
Az alaplapp eltávolítása	38
Előzetes tennivalók	38
Művelet	39
Az alaplapp visszahelyezése	42
Művelet	42
Teendők utána	43
A ventilátor eltávolítása	44
Előzetes tennivalók	44
Művelet	44
A ventilátor visszahelyezése	45
Művelet	45
Teendők utána	45
A hűtőborda eltávolítása	46
Előzetes tennivalók	46
Művelet	46
A hűtőborda visszahelyezése	47
Művelet	47
Teendők utána	47
A merevlemez-meghajtó átalakító eltávolítása . . .	48
Előzetes tennivalók	48
Művelet	48

A merevlemez-meghajtó átalakító visszahelyezése	49
Művelet	49
Teendők utána	49
A hangszórók eltávolítása	50
Előzetes tennivalók	50
Művelet	51
A hangszórók visszahelyezése	52
Művelet	52
Teendők utána	52
A kijelző szerelvény eltávolítása	53
Előzetes tennivalók	53
Művelet	54
A kijelző szerelvény visszahelyezése	55
Művelet	55
Teendők utána	55
A kijelzőelőlap eltávolítása	56
Előzetes tennivalók	56
Művelet	57
A kijelzőelőlap visszahelyezése	58
Művelet	58
Teendők utána	58
A kijelző csuklópántjainak eltávolítása	59
Előzetes tennivalók	59
Művelet	60
A kijelző csuklópántjainak visszahelyezése	61
Művelet	61
Teendők utána	61
A kijelzőpanel eltávolítása	62
Előzetes tennivalók	62
Művelet	63


A kijelzőpanel visszahelyezése	64
Művelet	64
Teendők utána	64
A kameramodul eltávolítása	65
Előzetes tennivalók	65
Művelet	66
A kameramodul visszahelyezése	67
Művelet	67
Teendők utána	67
A tápadapter port eltávolítása	68
Előzetes tennivalók	68
Művelet	69
A tápadapter port visszahelyezése	70
Művelet	70
Teendők utána	70
A BIOS frissítése	71

Mielőtt elkezdene dolgozni a számítógép belsejében

Előkészületek



FIGYELMEZTETÉS: Az adatvesztés elkerülése érdekében a számítógép kikapcsolása előtt mentsen és zárjon be minden nyitott fájlt, és lépjen ki minden futó programból.

- 1 Mentse el és zárjon be minden nyitott fájlt, lépjen ki minden programból, és kapcsolja ki a számítógépet.
 - *Windows 8:* A szimbólum oldalsáv megnyitásához az egér mutatóját vigye a képernyő jobb alsó vagy felső sarkába, majd kattintson a **Beállítások** → **Tápellátás** → **Leállítás** lehetőségre.
 - *Windows 7:* Kattintson a **Start**  → **Leállítás** lehetőségre.
- 2 Miután a számítógép kikapcsolt, csatlakoztassa le a hálózati feszültségről.
- 3 A számítógépről csatlakoztasson le minden kábelt – mint a tápkábel és USB kábelek.
- 4 A számítógépről csatlakoztasson le minden perifériát.



MEGJEGYZÉS: Ha más operációs rendszert használ, a leállítás tekintetében olvassa el az adott operációs rendszer dokumentációját.









Ajánlott szerszámok

A dokumentumban szereplő eljárások a következő szerszámokat igényelhetik:

- Csillagcsavarhúzó
- Műanyag pálca

Biztonsági előírások

Végezze el a következő óvintézkedéseket a számítógép potenciális károsodásának elkerülése és a saját biztonsága érdekében.

-  **VIGYÁZAT!** A számítógép belsejében végzett munka előtt olvassa el figyelmesen a számítógéphez mellékelt biztonsági tudnivalókat. További biztonsági útmutatásokat a Megfelelőségi honlapon találhat, lásd: dell.com/regulatory_compliance.
-  **VIGYÁZAT!** Mielőtt felnyitná a számítógép burkolatát vagy a paneleket, csatlakoztasson le minden tápellátást. Miután befejezte a munkát a számítógép belsejében, helyezzen vissza minden fedelet, panelt és csavart, mielőtt a készüléket tápellátáshoz csatlakoztatná.
-  **FIGYELMEZTETÉS:** Csak minősített szerviztechnikus távolíthatja el a számítógép burkolatát, és férhet hozzá a belül található alkatrészekhez.
-  **FIGYELMEZTETÉS:** A számítógép sérülésének elkerülése érdekében sima és tiszta munkafelületen dolgozzon.
-  **FIGYELMEZTETÉS:** A hálózati kábel kihúzásakor először a számítógépből húzza ki a kábelt, majd a hálózati eszközből.
-  **FIGYELMEZTETÉS:** A kábelek kihúzásakor ne magát a kábelt, hanem a csatlakozót vagy a húzófület húzza. Egyes kábelek csatlakozóin zárófülek vagy szárnyas csavarok találhatóak, ezeket ki kell oldania, mielőtt a kábelt lecsatlakoztatná. A kábelek lecsatlakoztatásakor tartsa azokat egyenesen annak érdekében, hogy a csatlakozó tűk ne hajoljanak meg. A kábelek csatlakoztatásakor gondoskodjon arról, hogy a csatlakozók és portok iránya és helyzete megfelelő legyen.
-  **FIGYELMEZTETÉS:** Mielőtt bármihez is hozzányúlna a számítógép belsejében, földelje le saját testét, érintsen meg egy festetlen fémfelületet a számítógép hátulján. Munka közben időről időre érintsen meg valamilyen festetlen fémfelületet, hogy levezesse az időközben felgyűlt statikus elektromosságot, ami károsíthatná a belső alkatrészeket.
-  **FIGYELMEZTETÉS:** A komponensek és kártyák sérülésének elkerülése érdekében a szélüknél fogja meg azokat, és ne érintse meg a tűket vagy a csatlakozókat.

Miután befejezte a munkát a számítógép belsejében

 **FIGYELMEZTETÉS:** Ha a számítógépben csavarok maradnak szabadon vagy nem megfelelően meghúzva, azzal a számítógép komoly sérülését okozhatja.

- 1 Helyezzen vissza minden csavart, és győződjön meg arról, hogy a számítógép belsejében nincsenek szabad csavarok.
- 2 Csatlakoztasson minden kábelt, perifériát és más olyan alkatrészt, amelyet korábban eltávolított.
- 3 Csatlakoztassa a számítógépét az elektromos aljzathoz.
- 4 Kapcsolja be a számítógépet.

Az elem eltávolítása

⚠ VIGYÁZAT! A számítógép belsejében végzett munka előtt olvassa el a számítógép mellé kapott biztonsági tájékoztatót, és kövesse az itt található lépéseket: „Mielőtt elkezdene dolgozni a számítógép belsejében”, 9. oldal. Miután befejezte a munkát a számítógép belsejében, kövesse a következő fejezet utasításait: „Miután befejezte a munkát a számítógép belsejében”, 11. oldal. További biztonsági útmutatásokat a Megfelelőségi honlapon találhat, lásd: dell.com/regulatory_compliance.

Művelet

- 1 Csukja le a kijelzőt és fordítsa a számítógépet a hátoldalával felfelé.
- 2 Az akkumulátor kioldásához csúsztassa kifelé az akkumulátor reteszeket. Egy kattánás hallható, amikor az akkumulátor kiold.
- 3 Emelje meg és távolítsa el az akkumulátort a számítógép aljából.



1 akkumulátor

2 akkumulátor reteszek (2 db)

- 4 Fordítsa fel a számítógépet, és nyissa ki a kijelzőt, amennyire csak lehetséges.
- 5 Az alaplapp földelése érdekében nyomja meg és tartsa nyomva a bekapcsológombot 5 másodpercig az áramtalanítás után.

Az akkumulátor visszahelyezése



VIGYÁZAT! A számítógép belsejében végzett munka előtt olvassa el a számítógép mellé kapott biztonsági tájékoztatót, és kövesse az itt található lépéseket: „Mielőtt elkezdene dolgozni a számítógép belsejében”, 9. oldal. Miután befejezte a munkát a számítógép belsejében, kövesse a következő fejezet utasításait: „Miután befejezte a munkát a számítógép belsejében”, 11. oldal. További biztonsági útmutatásokat a Megfelelőségi honlapon találhat, lásd: dell.com/regulatory_compliance.

Művelet

Illessze az akkumulátoron található fűleket az akkumulátor rekesz nyílásaihoz, és az akkumulátort pattintsa a helyére.

Az optikai meghajtó eltávolítása

! **VIGYÁZAT!** A számítógép belsejében végzett munka előtt olvassa el a számítógép mellé kapott biztonsági tájékoztatót, és kövesse az itt található lépéseket: „Mielőtt elkezdene dolgozni a számítógép belsejében”, 9. oldal. Miután befejezte a munkát a számítógép belsejében, kövesse a következő fejezet utasításait: „Miután befejezte a munkát a számítógép belsejében”, 11. oldal. További biztonsági útmutatásokat a Megfelelőségi honlapon találhat, lásd: dell.com/regulatory_compliance.

Előzetes tennivalók

Az akkumulátor eltávolítása. Lásd: „Az elem eltávolítása”, 12. oldal.

Művelet

- 1 Távolítsa el a csavarokat, amelyek az optikai meghajtó szerelvényt a számítógép aljához rögzítik.
- 2 Ujjbeggyel csúsztassa ki az optikai meghajtó szerkezetet a meghajtórekeszből.



1 csavar

2 optikai meghajtó szerkezet

- 3 Távolítsa el a csavarokat, amelyek az optikai meghajtó keretet az optikai meghajtó szerkezethez rögzítik, majd távolítsa el az optikai meghajtó keretet.
- 4 Óvatosan fejtse ki az optikai meghajtó előlapját, és távolítsa el az optikai meghajtót.



1	az optikai meghajtó előlapja	2	optikai meghajtó
3	csavar	4	az optikai meghajtó kerete

Az optikai meghajtó visszahelyezése



VIGYÁZAT! A számítógép belsejében végzett munka előtt olvassa el a számítógép mellé kapott biztonsági tájékoztatót, és kövesse az itt található lépéseket: „Mielőtt elkezdene dolgozni a számítógép belsejében”, 9. oldal. Miután befejezte a munkát a számítógép belsejében, kövesse a következő fejezet utasításait: „Miután befejezte a munkát a számítógép belsejében”, 11. oldal. További biztonsági útmutatásokat a Megfelelőségi honlapon találhat, lásd: dell.com/regulatory_compliance.

Művelet

- 1 Igazítsa az optikai meghajtó előlapján található fület az optikai meghajtón található résekhez, majd pattintsa az előlapot a helyére.
- 2 Az optikai meghajtó keretén lévő csavarlyukat illessze az optikai meghajtó szerkezeten lévő csavarlyukhoz, és helyezze vissza a csavart, amely az optikai meghajtó keretet az optikai meghajtó szerkezetre rögzíti.
- 3 Az optikai meghajtó szerkezetet csúsztassa az optikai meghajtó rekeszbe úgy, hogy az optikai meghajtó keret csavarlyukai a számítógép alapján lévő csavarlyukakhoz illeszkedjenek.
- 4 Helyezze vissza a csavarokat, amelyek az optikai meghajtó szerelvényt a számítógép aljához rögzítik.

Teendők utána

Helyezze vissza az akkumulátort. Lásd: „Az akkumulátor visszahelyezése”, 13. oldal.

A billentyűzet eltávolítása

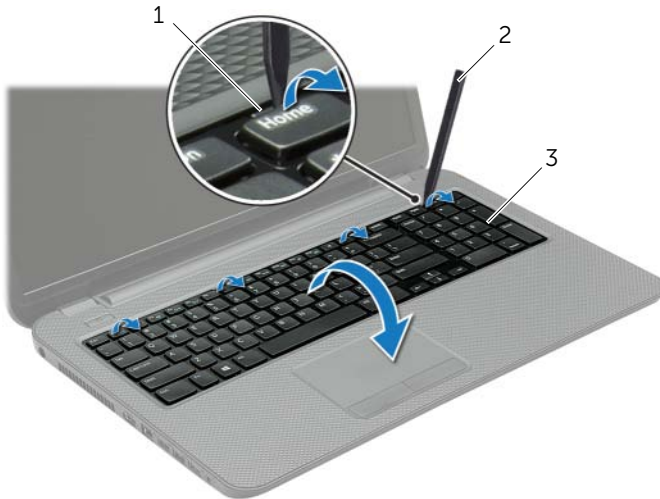
! **VIGYÁZAT!** A számítógép belsejében végzett munka előtt olvassa el a számítógép mellé kapott biztonsági tájékoztatót, és kövesse az itt található lépéseket: „Mielőtt elkezdene dolgozni a számítógép belsejében”, 9. oldal. Miután befejezte a munkát a számítógép belsejében, kövesse a következő fejezet utasításait: „Miután befejezte a munkát a számítógép belsejében”, 11. oldal. További biztonsági útmutatásokat a Megfelelőségi honlapon találhat, lásd: dell.com/regulatory_compliance.

Előzetes tennivalók

Az akkumulátor eltávolítása. Lásd: „Az elem eltávolítása”, 12. oldal.

Művelet

- 1 Nyissa fel a kijelzőt, amennyire csak lehetséges.
- 2 Egy műanyag pálca segítségével oldja ki a billentyűzetet a csuklótámasz füleiből.

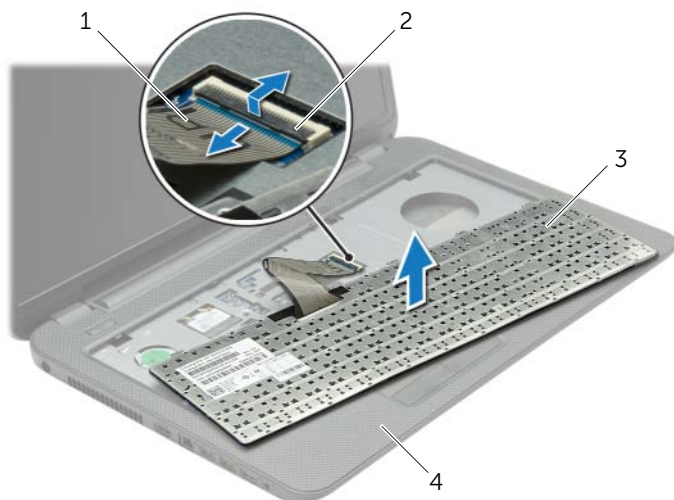


1 fülek (4 db)

2 műanyag pálca

3 billentyűzet

- 3 Fordítsa fel a billentyűzetet, és tegye a kéztámaszra.
- 4 Emelje meg a csatlakozó reteszt, és csatlakoztassa le a billentyűzetkábel a billentyűzetkábel csatlakozóról.
- 5 Emelje le a billentyűzetet a csuklótámaszról.



1	billentyűzetkábel	2	csatlakozóretesz
3	billentyűzet	4	kéztámasz

A billentyűzet visszahelyezése



VIGYÁZAT! A számítógép belsejében végzett munka előtt olvassa el a számítógép mellé kapott biztonsági tájékoztatót, és kövesse az itt található lépéseket: „Mielőtt elkezdene dolgozni a számítógép belsejében”, 9. oldal. Miután befejezte a munkát a számítógép belsejében, kövesse a következő fejezet utasításait: „Miután befejezte a munkát a számítógép belsejében”, 11. oldal. További biztonsági útmutatásokat a Megfelelőségi honlapon találhat, lásd: dell.com/regulatory_compliance.

Művelet

- 1 Csúsztassa a billentyűzet kábelét a csatlakozóba, és a kábel rögzítéséhez nyomja le a csatlakozó reteszt.
- 2 A billentyűzet alján található füleket csúsztassa be a csuklótámaszon található nyílásokba, és helyezze a billentyűzetet a csuklótámaszra.
- 3 A billentyűzet széleit óvatosan lefelé nyomva rögzítse azt a csuklótámaszon található fülek alá.
- 4 Helyezze vissza a csavarokat, amelyek a billentyűzetet a számítógép aljához rögzítik.

Teendők utána

Helyezze vissza az akkumulátort. Lásd: „Az akkumulátor visszahelyezése”, 13. oldal.

Az alsó burkolat eltávolítása

⚠ VIGYÁZAT! A számítógép belsejében végzett munka előtt olvassa el a számítógép mellé kapott biztonsági tájékoztatót, és kövesse az itt található lépéseket: „Mielőtt elkezdene dolgozni a számítógép belsejében”, 9. oldal. Miután befejezte a munkát a számítógép belsejében, kövesse a következő fejezet utasításait: „Miután befejezte a munkát a számítógép belsejében”, 11. oldal. További biztonsági útmutatásokat a Megfelelőségi honlapon találhat, lásd: dell.com/regulatory_compliance.

Előzetes tennivalók

Az akkumulátor eltávolítása. Lásd: „Az elem eltávolítása”, 12. oldal.

Művelet

- 1 Lazítsa meg az alsó burkolatot a számítógép aljához rögzítő csavarokat.
- 2 Az ujjhegyeivel emelje meg és csúsztassa ki az alsó burkolatot a számítógép alapján lévő nyílásból.



1 rögzítőcsavarok (2 db)

2 alsó burkolat

Az alsó burkolat visszahelyezése



VIGYÁZAT! A számítógép belsejében végzett munka előtt olvassa el a számítógép mellé kapott biztonsági tájékoztatót, és kövesse az itt található lépéseket: „Mielőtt elkezdene dolgozni a számítógép belsejében”, 9. oldal. Miután befejezte a munkát a számítógép belsejében, kövesse a következő fejezet utasításait: „Miután befejezte a munkát a számítógép belsejében”, 11. oldal. További biztonsági útmutatásokat a Megfelelőségi honlapon találhat, lásd: dell.com/regulatory_compliance.

Művelet

- 1 Csúsztassa az alsó burkolaton lévő füleket a számítógép alapján található nyílásokba, és óvatosan pattintsa a helyére az alsó burkolatot.
- 2 Húzza meg a három elveszthetetlen csavart, amely az alsó burkolatot a számítógép alapjához rögzíti.

Teendők utána

Helyezze vissza az akkumulátort. Lásd: „Az akkumulátor visszahelyezése”, 13. oldal.

Memóriamodul(ok) eltávolítása

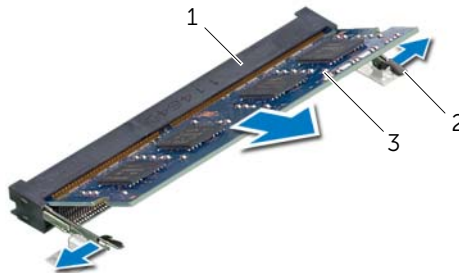
⚠ VIGYÁZAT! A számítógép belsejében végzett munka előtt olvassa el a számítógép mellé kapott biztonsági tájékoztatót, és kövesse az itt található lépéseket: „Mielőtt elkezdene dolgozni a számítógép belsejében”, 9. oldal. Miután befejezte a munkát a számítógép belsejében, kövesse a következő fejezet utasításait: „Miután befejezte a munkát a számítógép belsejében”, 11. oldal. További biztonsági útmutatásokat a Megfelelőségi honlapon találhat, lásd: [dell.com/regulatory_compliance](https://www.dell.com/regulatory_compliance).

Előzetes tennivalók

- 1 Az akkumulátor eltávolítása. Lásd: „Az elem eltávolítása”, 12. oldal.
- 2 Távolítsa el az alap burkolatát. Lásd: „Az alsó burkolat eltávolítása”, 20. oldal.

Művelet

- 1 Ujjbeggyel húzza szét a rögzítő kapcsokat a memóriamodul csatlakozó mindkét végén úgy, hogy a memóriamodul kiugorjon.
- 2 Húzza ki és vegye ki a memóriamodult a memóriamodul-foglalatból



1	memóriamodul-foglalat	2	rögzítő kapcsok (2 db)
3	memóriamodul		

A memóriamodul(ok) visszahelyezése



VIGYÁZAT! A számítógép belsejében végzett munka előtt olvassa el a számítógép mellé kapott biztonsági tájékoztatót, és kövesse az itt található lépéseket: „Mielőtt elkezdene dolgozni a számítógép belsejében”, 9. oldal. Miután befejezte a munkát a számítógép belsejében, kövesse a következő fejezet utasításait: „Miután befejezte a munkát a számítógép belsejében”, 11. oldal. További biztonsági útmutatásokat a Megfelelőségi honlapon találhat, lásd: dell.com/regulatory_compliance.

Művelet

- 1 Illessze a memóriamodulon lévő bemetszést a memóriamodul foglalatában található fülhöz.
- 2 Csúsztassa a memóriamodult egy határozott mozdulattal 45 fokos szögben a csatlakozóba, és nyomja le, hogy a helyére pattanjon.



MEGJEGYZÉS: Ha nem hall kattanást, távolítsa el a Mini-Card kártyát, és helyezze be újra.

Teendők utána

- 1 Helyezze vissza az alap burkolatot. Lásd: „Az alsó burkolat visszahelyezése”, 21. oldal.
- 2 Helyezze vissza az akkumulátort. Lásd: „Az akkumulátor visszahelyezése”, 13. oldal.

A merevlemez-meghajtó eltávolítása

⚠ VIGYÁZAT! A számítógép belsejében végzett munka előtt olvassa el a számítógép mellé kapott biztonsági tájékoztatót, és kövesse az itt található lépéseket: „Mielőtt elkezdene dolgozni a számítógép belsejében”, 9. oldal. Miután befejezte a munkát a számítógép belsejében, kövesse a következő fejezet utasításait: „Miután befejezte a munkát a számítógép belsejében”, 11. oldal. További biztonsági útmutatásokat a Megfelelőségi honlapon találhat, lásd: dell.com/regulatory_compliance.

⚠ FIGYELMEZTETÉS: Az adatvesztés megelőzése érdekében ne távolítsa el a merevlemez-meghajtót, ha a számítógép bekapcsolt vagy alvó állapotban van.

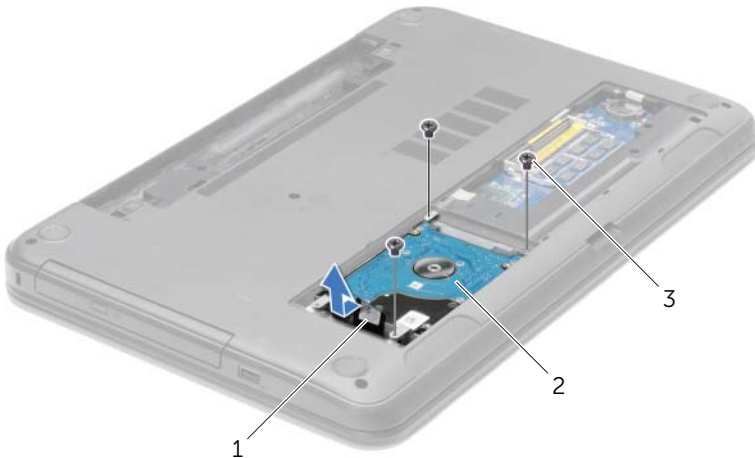
⚠ FIGYELMEZTETÉS: A merevlemez-meghajtók rendkívül érzékenyek. Legyen óvatos a merevlemez-meghajtók kezelésekor.

Előzetes tennivalók

- 1 Az akkumulátor eltávolítása. Lásd: „Az elem eltávolítása”, 12. oldal.
- 2 Távolítsa el az alap burkolatát. Lásd: „Az alsó burkolat eltávolítása”, 20. oldal.

Művelet

- 1 Távolítsa el a merevlemez-meghajtót a számítógép aljához rögzítő csavarokat.
- 2 A húzófül használatával csúsztassa el a merevlemez-meghajtó egységet annak érdekében, hogy leválassza azt az alaplap csatlakozóról.
- 3 A húzófül használatával a merevlemez-meghajtó szerkezetet emelje ki a számítógép aljából.



1	húzófül	2	merevlemez-meghajtó szerkezet
3	csavarok (3 db)		

- 4 Távolítsa el a csavarokat, amelyek a merevlemez-meghajtót a keretéhez rögzítik.
- 5 A húzófűl használatával a merevlemez-meghajtó keretet emelje le a merevlemez-meghajtóról.



1	merevlemez	2	csavarok (4 db)
3	a merevlemez-meghajtó kerete		

A merevlemez-meghajtó visszahelyezése



VIGYÁZAT! A számítógép belsejében végzett munka előtt olvassa el a számítógép mellé kapott biztonsági tájékoztatót, és kövesse az itt található lépéseket: „Mielőtt elkezdene dolgozni a számítógép belsejében”, 9. oldal. Miután befejezte a munkát a számítógép belsejében, kövesse a következő fejezet utasításait: „Miután befejezte a munkát a számítógép belsejében”, 11. oldal. További biztonsági útmutatásokat a Megfelelőségi honlapon találhat, lásd: [dell.com/regulatory_compliance](https://www.dell.com/regulatory_compliance).



FIGYELMEZTETÉS: A merevlemez-meghajtók rendkívül érzékenyek. Legyen óvatos a merevlemez-meghajtók kezelésekor.

Művelet

- 1 Illessze egymáshoz a merevlemez-meghajtó keret csavarhelyeit és a merevlemez-meghajtón lévő csavarhelyeket.
- 2 Helyezze vissza a csavarokat, amelyek a merevlemez-meghajtót a kerethez rögzítik.
- 3 Tegye a merevlemez szerelvényt a merevlemez rekeszbe.
- 4 A húzófül használatával a merevlemez-meghajtó egységet csúsztassa a csatlakozója felé, és csatlakoztassa az alaplapra.
- 5 Helyezze vissza a három csavart, amely a merevlemez-meghajtó szerkezetet a számítógép aljához rögzíti.

Teendők utána

- 1 Helyezze vissza az alap burkolatot. Lásd: „Az alsó burkolat visszahelyezése”, 21. oldal.
- 2 Helyezze vissza az akkumulátort. Lásd: „Az akkumulátor visszahelyezése”, 13. oldal.

A gombelem eltávolítása

! **VIGYÁZAT!** A számítógép belsejében végzett munka előtt olvassa el a számítógép mellé kapott biztonsági tájékoztatót, és kövesse az itt található lépéseket: „Mielőtt elkezdene dolgozni a számítógép belsejében”, 9. oldal. Miután befejezte a munkát a számítógép belsejében, kövesse a következő fejezet utasításait: „Miután befejezte a munkát a számítógép belsejében”, 11. oldal. További biztonsági útmutatásokat a Megfelelőségi honlapon találhat, lásd: dell.com/regulatory_compliance.

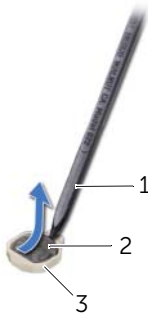
△ **FIGYELMEZTETÉS:** A gombelem eltávolításával visszaállítja az alapértelmezett BIOS beállításokat. Javasoljuk, hogy a gombelem eltávolítása előtt jegyezze fel a BIOS beállításokat.

Előzetes tennivalók

- 1 Az akkumulátor eltávolítása. Lásd: „Az elem eltávolítása”, 12. oldal.
- 2 Távolítsa el az alap burkolatát. Lásd: „Az alsó burkolat eltávolítása”, 20. oldal.


Művelet


Egy műanyag pálca segítségével óvatosan fejtse ki a gombelemet az alaplapon található aljzatból.



1	műanyag pálca	2	gombelem
3	gombelem foglalat		

A gombelem visszahelyezése

 **VIGYÁZAT!** A számítógép belsejében végzett munka előtt olvassa el a számítógép mellé kapott biztonsági tájékoztatót, és kövesse az itt található lépéseket: „Mielőtt elkezdene dolgozni a számítógép belsejében”, 9. oldal. Miután befejezte a munkát a számítógép belsejében, kövesse a következő fejezet utasításait: „Miután befejezte a munkát a számítógép belsejében”, 11. oldal. További biztonsági útmutatásokat a Megfelelőségi honlapon találhat, lásd: dell.com/regulatory_compliance.

 **VIGYÁZAT!** Ha nem megfelelően helyezi be, az elem felrobbanhat. Az elemet csak azonos vagy megfelelő típusúra cserélje. A használt elemeket az elem gyártójának utasításai szerint helyezze hulladéklerakóba.

Művelet

Helyezze a gombelemet pozitív oldalával fölfelé az alaplapon található aljzatba.

Teendők utána

- 1 Helyezze vissza az alap burkolatot. Lásd: „Az alsó burkolat visszahelyezése”, 21. oldal.
- 2 Helyezze vissza az akkumulátort. Lásd: „Az akkumulátor visszahelyezése”, 13. oldal.

A kéztámasz eltávolítása

⚠ VIGYÁZAT! A számítógép belsejében végzett munka előtt olvassa el a számítógép mellé kapott biztonsági tájékoztatót, és kövesse az itt található lépéseket: „Mielőtt elkezdene dolgozni a számítógép belsejében”, 9. oldal. Miután befejezte a munkát a számítógép belsejében, kövesse a következő fejezet utasításait: „Miután befejezte a munkát a számítógép belsejében”, 11. oldal. További biztonsági útmutatásokat a Megfelelőségi honlapon találhat, lásd: dell.com/regulatory_compliance.

Előzetes tennivalók

- 1 Az akkumulátor eltávolítása. Lásd: „Az elem eltávolítása”, 12. oldal.
- 2 Távolítsa el az alap burkolatát. Lásd: „Az alsó burkolat eltávolítása”, 20. oldal.
- 3 Távolítsa el a billentyűzetet. Lásd: „A billentyűzet eltávolítása”, 17. oldal.

Művelet

- 1 Távolítsa el a csuklótámaszt a számítógép aljához rögzítő csavarokat.



1 csavarok (12 db)

- 2 Fordítsa fel a számítógépet, és nyissa ki a kijelzőt, amennyire csak lehetséges.
- 3 Emelje fel a csatlakozó reteszeket, és a húzófül segítségével csatlakoztassa le a bekapcsológomb és az érintőpanel kábelét az alaplapról.

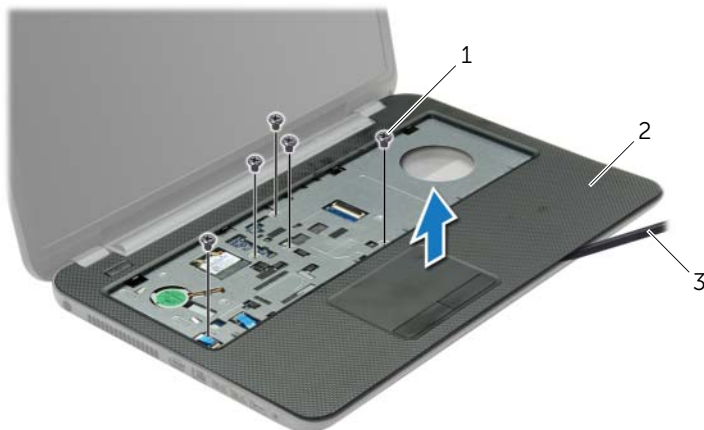


1	bekapcsológomb kábel	2	húzófülek (2 db)
3	csatlakozó reteszek (2 db)	4	érintőpanel kábel

- 4 Távolítsa el a kéztámaszt a számítógép aljához rögzítő csavarokat.
- 5 Egy műanyag pálcá használatával óvatosan emelje meg és oldja ki a csuklótámasz füleit a számítógép alapján lévő nyílásokból.

△ FIGYELMEZTETÉS: Óvatosan távolítsa el a csuklótámaszt a kijelző szerkezetről, hogy elkerülje annak sérülését.

- 6 Emelje ki a kéztámaszt a számítógép aljából.



1	csavarok (5 db)	2	kéztámasz
3	műanyag pálcá		

A kéztámasz visszahelyezése



VIGYÁZAT! A számítógép belsejében végzett munka előtt olvassa el a számítógép mellé kapott biztonsági tájékoztatót, és kövesse az itt található lépéseket: „Mielőtt elkezdene dolgozni a számítógép belsejében”, 9. oldal. Miután befejezte a munkát a számítógép belsejében, kövesse a következő fejezet utasításait: „Miután befejezte a munkát a számítógép belsejében”, 11. oldal. További biztonsági útmutatásokat a Megfelelőségi honlapon találhat, lásd: dell.com/regulatory_compliance.

Művelet

- 1 Illessze a csuklótámaszt a számítógép alapjába.
- 2 A csuklótámasz széleit megnyomva pattintsa a helyére.
- 3 Helyezze vissza a kéztámaszt a számítógép aljához rögzítő három csavart.
- 4 Csúsztassa az érintőpanel és a bekapcsológomb kábelét az alaplapon lévő csatlakozókba, és nyomja le a csatlakozóreteseket a kábelek rögzítéséhez.
- 5 Csukja le a kijelzőt és fordítsa a számítógépet a hátoldalával felfelé.
- 6 Helyezze vissza a kéztámaszt a számítógép aljához rögzítő három csavart.

Teendők utána

- 1 Helyezze vissza a billentyűzetet. Lásd: „A billentyűzet visszahelyezése”, 19. oldal.
- 2 Helyezze vissza az alap burkolatot. Lásd: „Az alsó burkolat visszahelyezése”, 21. oldal.
- 3 Helyezze vissza az akkumulátort. Lásd: „Az akkumulátor visszahelyezése”, 13. oldal.

A vezeték nélküli Mini-Card eltávolítása

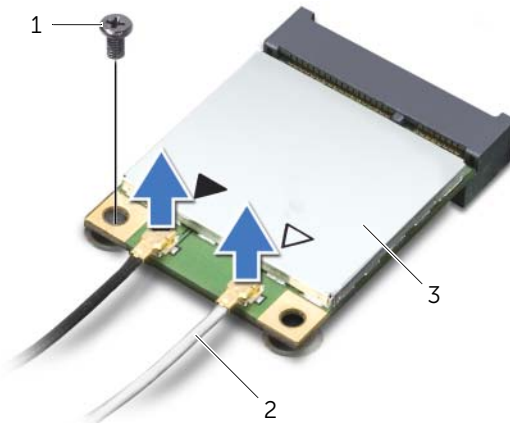
! **VIGYÁZAT!** A számítógép belsejében végzett munka előtt olvassa el a számítógép mellé kapott biztonsági tájékoztatót, és kövesse az itt található lépéseket: „Mielőtt elkezdene dolgozni a számítógép belsejében”, 9. oldal. Miután befejezte a munkát a számítógép belsejében, kövesse a következő fejezet utasításait: „Miután befejezte a munkát a számítógép belsejében”, 11. oldal. További biztonsági útmutatásokat a Megfelelőségi honlapon találhat, lásd: dell.com/regulatory_compliance.

Előzetes tennivalók

- 1 Az akkumulátor eltávolítása. Lásd: „Az elem eltávolítása”, 12. oldal.
- 2 Távolítsa el az alap burkolatát. Lásd: „Az alsó burkolat eltávolítása”, 20. oldal.
- 3 Távolítsa el a billentyűzetet. Lásd: „A billentyűzet eltávolítása”, 17. oldal.
- 4 Távolítsa el a csuklótámaszt. Lásd: „A kéztámasz eltávolítása”, 29. oldal.

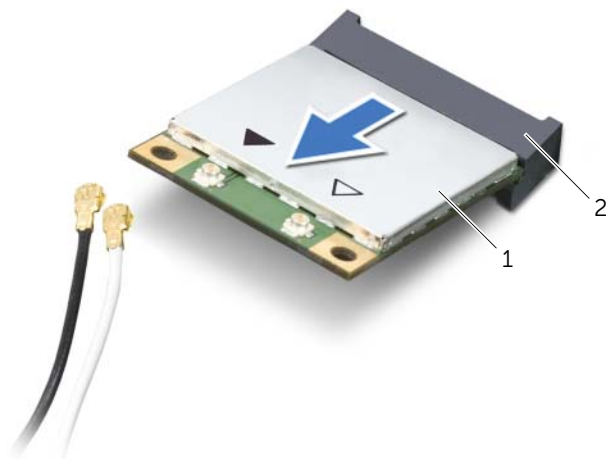
Művelet

- 1 Csatlakoztassa le az antennakábeleket a vezeték nélküli Mini-Card kártyáról.
- 2 Távolítsa el a csavart, amely a vezeték nélküli Mini-Card kártyát az alaplapra rögzíti.



1	csavar	2	antennakábelek (2 db)
3	vezeték nélküli Mini-Card kártya		


3 Csúsztassa ki és távolítsa el a vezeték nélküli Mini-Card kártyát a foglalatából.



1 vezeték nélküli Mini-Card kártya

2 mini-card csatlakozó

A vezeték nélküli Mini-Card visszahelyezése

 **VIGYÁZAT!** A számítógép belsejében végzett munka előtt olvassa el a számítógép mellé kapott biztonsági tájékoztatót, és kövesse az itt található lépéseket: „Mielőtt elkezdene dolgozni a számítógép belsejében”, 9. oldal. Miután befejezte a munkát a számítógép belsejében, kövesse a következő fejezet utasításait: „Miután befejezte a munkát a számítógép belsejében”, 11. oldal. További biztonsági útmutatásokat a Megfelelőségi honlapon találhat, lásd: dell.com/regulatory_compliance.

Művelet

 **FIGYELMEZTETÉS:** A vezeték nélküli Mini-Card kártya sérülésének elkerülése érdekében győződjön meg arról, hogy nincsenek kábelek a kártya alatt.

- 1 Illessze a vezeték nélküli Mini-Card kártya aljának bemetszését a Mini-Card csatlakozón lévő fülhöz.
- 2 Helyezze be a vezeték nélküli Mini-Card kártyát 45 fokos szögben a Mini-Card csatlakozóba.
- 3 Nyomja lefelé a vezeték nélküli Mini-Card kártya másik végét, és helyezze vissza a csavart, amely a Mini-Card kártyát az alaplapi csatlakozóhoz rögzíti.
- 4 Csatlakoztassa az antennakábeleket a vezeték nélküli Mini-Card kártyához.
A következő táblázat a számítógép által támogatott vezeték nélküli Mini-Card kártyák antennakábeleinek színkódját tartalmazza.

A vezeték nélküli Mini-Card kártya csatlakozói Antennakábelek színkódjai

WLAN + Bluetooth (2 db antennakábel)

Fő WLAN + Bluetooth (fehér háromszög)	fehér
Kiegészítő WLAN + Bluetooth (fekete háromszög)	fekete

Teendők utána

- 1 Helyezze vissza a csuklótámaszt. Lásd: „A kéztámasz visszahelyezése”, 32. oldal.
- 2 Helyezze vissza a billentyűzetet. Lásd: „A billentyűzet visszahelyezése”, 19. oldal.
- 3 Helyezze vissza az alap burkolatot. Lásd: „Az alsó burkolat visszahelyezése”, 21. oldal.
- 4 Helyezze vissza az akkumulátort. Lásd: „Az akkumulátor visszahelyezése”, 13. oldal.

Az I/O kártya eltávolítása

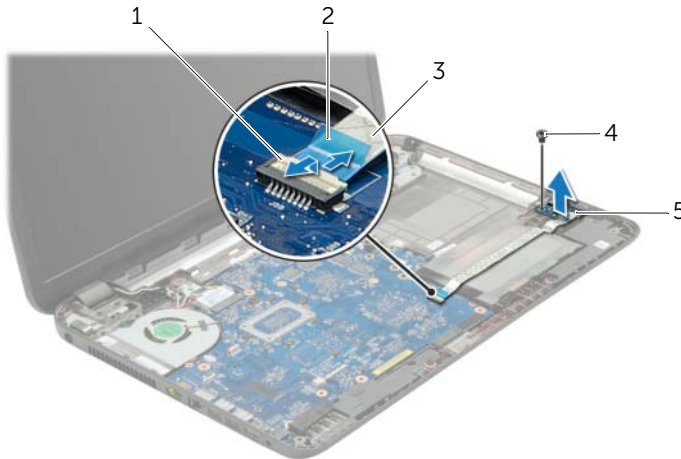
⚠ VIGYÁZAT! A számítógép belsejében végzett munka előtt olvassa el a számítógép mellé kapott biztonsági tájékoztatót, és kövesse az itt található lépéseket: „Mielőtt elkezdene dolgozni a számítógép belsejében”, 9. oldal. Miután befejezte a munkát a számítógép belsejében, kövesse a következő fejezet utasításait: „Miután befejezte a munkát a számítógép belsejében”, 11. oldal. További biztonsági útmutatásokat a Megfelelőségi honlapon találhat, lásd: dell.com/regulatory_compliance.

Előzetes tennivalók

- 1 Az akkumulátor eltávolítása. Lásd: „Az elem eltávolítása”, 12. oldal.
- 2 Távolítsa el az alap burkolatát. Lásd: „Az alsó burkolat eltávolítása”, 20. oldal.
- 3 Távolítsa el a billentyűzetet. Lásd: „A billentyűzet eltávolítása”, 17. oldal.
- 4 Távolítsa el a csuklótámaszt. Lásd: „A kéztámasz eltávolítása”, 29. oldal.

Művelet

- 1 Távolítsa el a csavart, amely az I/O kártyát rögzíti a számítógép aljához.
- 2 Emelje meg a csatlakozó reteszt, és a húzófül segítségével csatlakoztassa le az I/O-kártya kábelét az alaplapról.
- 3 Fejtsse ki az I/O-kártya kábelét a számítógép aljából.
- 4 Emelje ki az I/O-kártyát a kábelével együtt a számítógép aljából.



1	csatlakozóretesz	2	húzófül
3	I/O-kártya kábele	4	csavar
5	I/O kártya		

Az I/O kártya visszahelyezése



VIGYÁZAT! A számítógép belsejében végzett munka előtt olvassa el a számítógép mellé kapott biztonsági tájékoztatót, és kövesse az itt található lépéseket: „Mielőtt elkezdene dolgozni a számítógép belsejében”, 9. oldal. Miután befejezte a munkát a számítógép belsejében, kövesse a következő fejezet utasításait: „Miután befejezte a munkát a számítógép belsejében”, 11. oldal. További biztonsági útmutatásokat a Megfelelőségi honlapon találhat, lásd: dell.com/regulatory_compliance.

Művelet

- 1 A számítógép alján található illesztési jelek segítségével illessze a helyére az I/O-kártyát.
- 2 Helyezze vissza a csavart, amely az I/O kártyát rögzíti a számítógép aljához.
- 3 Ragassza az I/O-kártya kábelét a számítógép aljára.
- 4 Az I/O-kártya kábelét csúsztassa az I/O-kártya kábelcsatlakozójára, és a kábel rögzítéséhez nyomja le a csatlakozóreteszt.

Teendők utána

- 1 Helyezze vissza a csuklótámaszt. Lásd: „A kéztámasz visszahelyezése”, 32. oldal.
- 2 Helyezze vissza a billentyűzetet. Lásd: „A billentyűzet visszahelyezése”, 19. oldal.
- 3 Helyezze vissza az alap burkolatot. Lásd: „Az alsó burkolat visszahelyezése”, 21. oldal.
- 4 Helyezze vissza az akkumulátort. Lásd: „Az akkumulátor visszahelyezése”, 13. oldal.

Az alaplap eltávolítása



VIGYÁZAT! A számítógép belsejében végzett munka előtt olvassa el a számítógép mellé kapott biztonsági tájékoztatót, és kövesse az itt található lépéseket: „Mielőtt elkezdene dolgozni a számítógép belsejében”, 9. oldal. Miután befejezte a munkát a számítógép belsejében, kövesse a következő fejezet utasításait: „Miután befejezte a munkát a számítógép belsejében”, 11. oldal. További biztonsági útmutatásokat a Megfelelőségi honlapon találhat, lásd: dell.com/regulatory_compliance.



MEGJEGYZÉS: A számítógép szervizcímkeje az alaplapon található. Az alaplap cseréje után a rendszerbeállításban meg kell adnia a szervizcímekét.



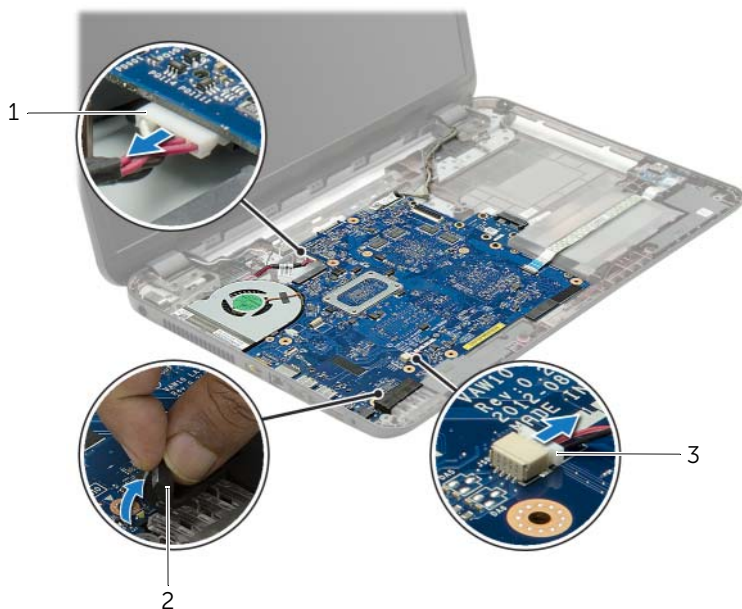
MEGJEGYZÉS: Mielőtt a kábeleket lecsatlakoztatja az alaplapról, jegyezze fel a csatlakozók helyét annak érdekében, hogy az alaplap cseréje után a megfelelő kábeleket csatlakoztassa vissza.

Előzetes tennivalók

- 1 Az akkumulátor eltávolítása. Lásd: „Az elem eltávolítása”, 12. oldal.
- 2 Kövesse a 1. lépés – 2. lépés utasításait (lásd: „Az optikai meghajtó eltávolítása”, 14. oldal).
- 3 Távolítsa el az alap burkolatát. Lásd: „Az alsó burkolat eltávolítása”, 20. oldal.
- 4 Távolítsa el a memóriamodul(oka)t. Lásd: „Memóriamodul(ok) eltávolítása”, 22. oldal.
- 5 Távolítsa el a gombelemet. Lásd: „A gombelem eltávolítása”, 27. oldal.
- 6 Kövesse a 1. lépés – 3. lépés utasításait (lásd: „A merevlemez-meghajtó eltávolítása”, 24. oldal).
- 7 Távolítsa el a billentyűzetet. Lásd: „A billentyűzet eltávolítása”, 17. oldal.
- 8 Távolítsa el a csuklótámaszt. Lásd: „A kéztámasz eltávolítása”, 29. oldal.
- 9 Távolítsa el a vezeték nélküli Mini-Card kártyát. Lásd: „A vezeték nélküli Mini-Card eltávolítása”, 33. oldal.

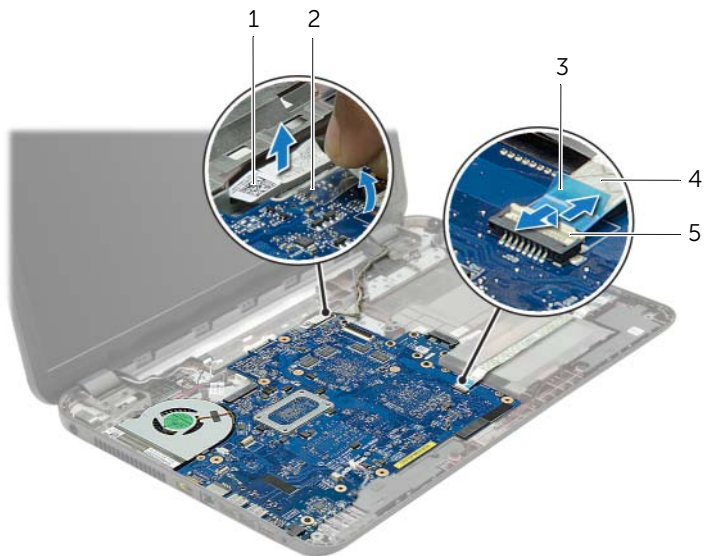
Művelet

- 1 A tápadapter port és a hangszóró kábelét csatlakoztassa le az alaplpra rögzítik.
- 2 Az alaplpról fejtsse le a mylar borítást.



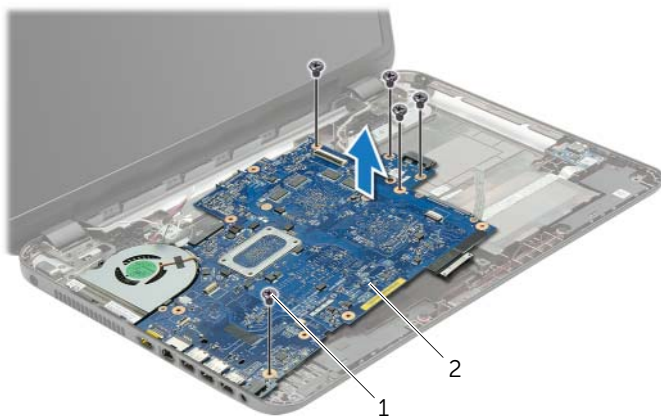
1	tápadapter port kábele	2	Mylar borítás
3	hangszórókábel		

- 3 Fejtse le a szalagot, amely a kijelző kábelét az alaplaphoz rögzíti, majd csatlakoztassa le a kijelző kábelét az alaplapról.
- 4 Emelje meg a csatlakozó reteszt, és a húzófül segítségével csatlakoztassa le az I/O-kártyát az alaplapról.



1	kijelzőkábel	2	szalag
3	húzófül	4	I/O-kártya kábele
5	csatlakozóretesz		

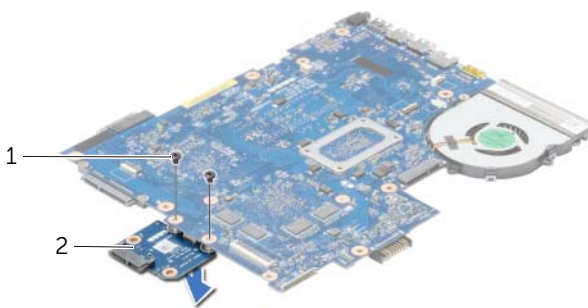
- 5 Távolítsa el az alaplapt a számítógép aljához rögzítő csavarokat.
- 6 Megdöntve emelje fel az alaplapt, és oldja ki a rajta lévő csatlakozókat a számítógép alján lévő foglalatokból.
- 7 Emelje ki az alaplapp szerkezetet a számítógépből.



1 csavarok (5 db)

2 alaplapp szerelvény

- 8 Fordítsa az alaplapp szerelvényt fejjel lefelé.
- 9 Távolítsa el a csavarokat, amelyek a merevlemez-meghajtó átalakítót az alaplapp szerelvényre rögzítik.
- 10 Csatlakoztassa le a merevlemez-meghajtó átalakítót az alaplapp szerelvényről.



1 csavarok (2 db)

2 merevlemez-meghajtó átalakító

- 11 Távolítsa el a ventilátort. Lásd: „A ventilátor eltávolítása”, 44. oldal.
- 12 Távolítsa el a hűtőbordát. Lásd: „A hűtőborda eltávolítása”, 46. oldal.

Az alaplap visszahelyezése



VIGYÁZAT! A számítógép belsejében végzett munka előtt olvassa el a számítógép mellé kapott biztonsági tájékoztatót, és kövesse az itt található lépéseket: „Mielőtt elkezdene dolgozni a számítógép belsejében”, 9. oldal. Miután befejezte a munkát a számítógép belsejében, kövesse a következő fejezet utasításait: „Miután befejezte a munkát a számítógép belsejében”, 11. oldal. További biztonsági útmutatásokat a Megfelelőségi honlapon találhat, lásd: dell.com/regulatory_compliance.



MEGJEGYZÉS: A számítógép szervizcímkeje az alaplapon található. Az alaplap cseréje után a rendszerbeállításban meg kell adnia a szervizcímekét.

Művelet

- 1 Helyezze vissza a hűtőbordát. Lásd: „A hűtőborda visszahelyezése”, 47. oldal.
- 2 Replace the fan. Lásd: „A ventilátor visszahelyezése”, 45. oldal.
- 3 Csatlakoztassa a merevlemez-meghajtó átalakítót az alaplagra.
- 4 Helyezze vissza a csavarokat, amelyek a merevlemez-meghajtó átalakítót az alaplagra rögzítik.
- 5 Fordítsa az alaplap szerelvényt fejjel lefelé.
- 6 Az alaplap portjait helyezze a számítógép alapjára, és az alaplapon lévő csavarlyukakat illessze a számítógép alapján lévő csavarlyukakhoz.
- 7 Tegye vissza az alaplapot a számítógép aljához rögzítő csavarokat.
- 8 A mylar borítást ragassza fel az alaplagra.
- 9 A kijelzőkábelét csatlakoztassa az alaplagra, és ragasza fel a szalagot, amely a kijelzőkábelét rögzíti.
- 10 Az I/O-kártya kábelét csúsztassa az I/O-kártya kábelcsatlakozójára, és a kábel rögzítéséhez nyomja le a csatlakozóreteszt.
- 11 A tápadapter port és a hangszóró kábelét csatlakoztassa az alaplagra rögzítik.

Teendők utána

- 1 Helyezze vissza a vezeték nélküli Mini-Card kártyát. Lásd: „A vezeték nélküli Mini-Card visszahelyezése”, 35. oldal.
- 2 Helyezze vissza a csuklótámaszt. Lásd: „A kéztámasz visszahelyezése”, 32. oldal.
- 3 Helyezze vissza a billentyűzetet. Lásd: „A billentyűzet visszahelyezése”, 19. oldal.
- 4 Kövesse a 3. lépés – 5. lépés utasításait (lásd: „A merevlemez-meghajtó visszahelyezése”, 26. oldal).
- 5 Helyezze vissza a gombelemet. Lásd: „A gombelem visszahelyezése”, 28. oldal.
- 6 Helyezze vissza a memóriamodul(oka)t. Lásd: „A memóriamodul(ok) visszahelyezése”, 23. oldal.
- 7 Helyezze vissza az alap burkolatot. Lásd: „Az alsó burkolat visszahelyezése”, 21. oldal.
- 8 Kövesse a 3. lépés – 4. lépés utasításait (lásd: „Az optikai meghajtó visszahelyezése”, 16. oldal).
- 9 Helyezze vissza az akkumulátort. Lásd: „Az akkumulátor visszahelyezése”, 13. oldal.

A ventilátor eltávolítása

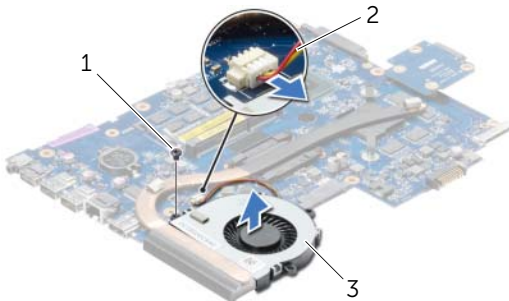
! **VIGYÁZAT!** A számítógép belsejében végzett munka előtt olvassa el a számítógép mellé kapott biztonsági tájékoztatót, és kövesse az itt található lépéseket: „Mielőtt elkezdene dolgozni a számítógép belsejében”, 9. oldal. Miután befejezte a munkát a számítógép belsejében, kövesse a következő fejezet utasításait: „Miután befejezte a munkát a számítógép belsejében”, 11. oldal. További biztonsági útmutatásokat a Megfelelőségi honlapon találhat, lásd: dell.com/regulatory_compliance.

Előzetes tennivalók

- 1 Az akkumulátor eltávolítása. Lásd: „Az elem eltávolítása”, 12. oldal.
- 2 Kövesse a 1. lépés – 2. lépés utasításait (lásd: „Az optikai meghajtó eltávolítása”, 14. oldal).
- 3 Kövesse a 1. lépés – 3. lépés utasításait (lásd: „A merevlemez-meghajtó eltávolítása”, 24. oldal).
- 4 Távolítsa el az alap burkolatát. Lásd: „Az alsó burkolat eltávolítása”, 20. oldal.
- 5 Távolítsa el a billentyűzetet. Lásd: „A billentyűzet eltávolítása”, 17. oldal.
- 6 Távolítsa el a csuklótámaszt. Lásd: „A kéztámasz eltávolítása”, 29. oldal.
- 7 Távolítsa el a vezeték nélküli Mini-Card kártyát. Lásd: „A vezeték nélküli Mini-Card eltávolítása”, 33. oldal.
- 8 Kövesse a 1. lépés – 8. lépés utasításait (lásd: „Az alaplap eltávolítása”, 38. oldal).

Művelet

- 1 Csatolja le a ventilátor kábelét az alaplapról.
- 2 Távolítsa el a csavart, amely a ventilátort az alaplaphoz rögzíti.
- 3 Emelje meg a ventilátort a kábelével együtt, és távolítsa el az alaplapról.



1 csavar

2 ventilátorkábel

3 ventilátor

A ventilátor visszahelyezése



VIGYÁZAT! A számítógép belsejében végzett munka előtt olvassa el a számítógép mellé kapott biztonsági tájékoztatót, és kövesse az itt található lépéseket: „Mielőtt elkezdene dolgozni a számítógép belsejében”, 9. oldal. Miután befejezte a munkát a számítógép belsejében, kövesse a következő fejezet utasításait: „Miután befejezte a munkát a számítógép belsejében”, 11. oldal. További biztonsági útmutatásokat a Megfelelőségi honlapon találhat, lásd: dell.com/regulatory_compliance.

Művelet

- 1 A ventilátort helyezze az alaplapra, és helyezze vissza a csavart, amely a ventilátort az alaplapra rögzíti.
- 2 Csatlakoztassa a ventilátorkábelt az alaplaphoz.

Teendők utána

- 1 Kövesse a 5. lépés – 11. lépés utasításait (lásd: „Az alaplap visszahelyezése”, 42. oldal).
- 2 Helyezze vissza a vezeték nélküli Mini-Card kártyát. Lásd: „A vezeték nélküli Mini-Card visszahelyezése”, 35. oldal.
- 3 Helyezze vissza a csuklótámaszt. Lásd: „A kéztámasz visszahelyezése”, 32. oldal.
- 4 Helyezze vissza a billentyűzetet. Lásd: „A billentyűzet visszahelyezése”, 19. oldal.
- 5 Helyezze vissza az alap burkolatot. Lásd: „Az alsó burkolat visszahelyezése”, 21. oldal.
- 6 Kövesse a 3. lépés – 4. lépés utasításait (lásd: „Az optikai meghajtó visszahelyezése”, 16. oldal).
- 7 Kövesse a 3. lépés – 5. lépés utasításait (lásd: „A merevlemez-meghajtó visszahelyezése”, 26. oldal).
- 8 Helyezze vissza az akkumulátort. Lásd: „Az akkumulátor visszahelyezése”, 13. oldal.

A hűtőborda eltávolítása



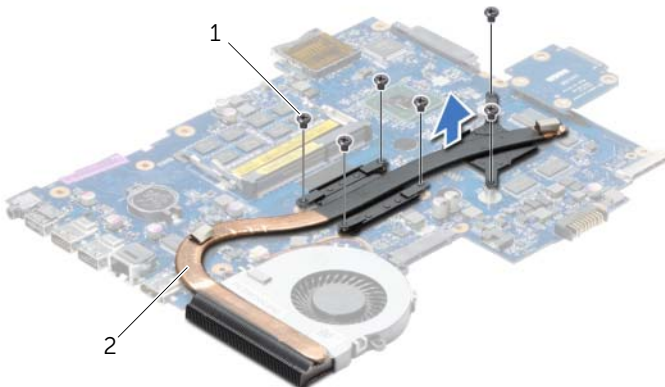
VIGYÁZAT! A számítógép belsejében végzett munka előtt olvassa el a számítógép mellé kapott biztonsági tájékoztatót, és kövesse az itt található lépéseket: „Mielőtt elkezdene dolgozni a számítógép belsejében”, 9. oldal. Miután befejezte a munkát a számítógép belsejében, kövesse a következő fejezet utasításait: „Miután befejezte a munkát a számítógép belsejében”, 11. oldal. További biztonsági útmutatásokat a Megfelelőségi honlapon találhat, lásd: dell.com/regulatory_compliance.

Előzetes tennivalók

- 1 Az akkumulátor eltávolítása. Lásd: „Az elem eltávolítása”, 12. oldal.
- 2 Kövesse a 1. lépés – 2. lépés utasításait (lásd: „Az optikai meghajtó eltávolítása”, 14. oldal).
- 3 Kövesse a 1. lépés – 3. lépés utasításait (lásd: „A merevlemez-meghajtó eltávolítása”, 24. oldal).
- 4 Távolítsa el az alap burkolatát. Lásd: „Az alsó burkolat eltávolítása”, 20. oldal.
- 5 Távolítsa el a billentyűzetet. Lásd: „A billentyűzet eltávolítása”, 17. oldal.
- 6 Távolítsa el a csuklóátmaszt. Lásd: „A kéztámasz eltávolítása”, 29. oldal.
- 7 Távolítsa el a vezeték nélküli Mini-Card kártyát. Lásd: „A vezeték nélküli Mini-Card eltávolítása”, 33. oldal.
- 8 Kövesse a 1. lépés – 8. lépés utasításait (lásd: „Az alaplapp eltávolítása”, 38. oldal).

Művelet

- 1 Egymás után (a processzor hűtőbordáján jelölt sorrendben) távolítsa el a csavarokat, amelyek a hűtőbordát az alaplaphoz rögzítik.
- 2 Emelje le a hűtőbordát az alaplapról.



1 csavarok (6 db)

2 hűtőborda

A hűtőborda visszahelyezése



VIGYÁZAT! A számítógép belsejében végzett munka előtt olvassa el a számítógép mellé kapott biztonsági tájékoztatót, és kövesse az itt található lépéseket: „Mielőtt elkezdene dolgozni a számítógép belsejében”, 9. oldal. Miután befejezte a munkát a számítógép belsejében, kövesse a következő fejezet utasításait: „Miután befejezte a munkát a számítógép belsejében”, 11. oldal. További biztonsági útmutatásokat a Megfelelőségi honlapon találhat, lásd: dell.com/regulatory_compliance.

Művelet

- 1 Tisztítsa le a hővezető pasztát a hűtőborda aljáról és vigye fel újra.
- 2 Illessze a hűtőbordán lévő csavarlyukakat az alaplapon található csavarlyukakhoz.
- 3 Egymás után (a processzor hűtőbordáján jelölt sorrendben) húzza meg a csavarokat, amelyek a hűtőbordát az alaplaphoz rögzítik.

Teendők utána

- 1 Kövesse a 5. lépés – 11. lépés utasításait (lásd: „Az alaplap visszahelyezése”, 42. oldal).
- 2 Helyezze vissza a vezeték nélküli Mini-Card kártyát. Lásd: „A vezeték nélküli Mini-Card visszahelyezése”, 35. oldal.
- 3 Helyezze vissza a csuklótámaszt. Lásd: „A kéztámasz visszahelyezése”, 32. oldal.
- 4 Helyezze vissza a billentyűzetet. Lásd: „A billentyűzet visszahelyezése”, 19. oldal.
- 5 Helyezze vissza az alap burkolatot. Lásd: „Az alsó burkolat visszahelyezése”, 21. oldal.
- 6 Kövesse a 3. lépés – 4. lépés utasításait (lásd: „Az optikai meghajtó visszahelyezése”, 16. oldal).
- 7 Kövesse a 3. lépés – 5. lépés utasításait (lásd: „A merevlemez-meghajtó visszahelyezése”, 26. oldal).
- 8 Helyezze vissza az akkumulátort. Lásd: „Az akkumulátor visszahelyezése”, 13. oldal.

A merevlemez-meghajtó átalakító eltávolítása

! **VIGYÁZAT!** A számítógép belsejében végzett munka előtt olvassa el a számítógép mellé kapott biztonsági tájékoztatót, és kövesse az itt található lépéseket: „Mielőtt elkezdene dolgozni a számítógép belsejében”, 9. oldal. Miután befejezte a munkát a számítógép belsejében, kövesse a következő fejezet utasításait: „Miután befejezte a munkát a számítógép belsejében”, 11. oldal. További biztonsági útmutatásokat a Megfelelőségi honlapon találhat, lásd: dell.com/regulatory_compliance.

Előzetes tennivalók

- 1 Az akkumulátor eltávolítása. Lásd: „Az elem eltávolítása”, 12. oldal.
- 2 Kövesse a 1. lépés – 2. lépés utasításait (lásd: „Az optikai meghajtó eltávolítása”, 14. oldal).
- 3 Kövesse a 1. lépés – 3. lépés utasításait (lásd: „A merevlemez-meghajtó eltávolítása”, 24. oldal).
- 4 Távolítsa el az alap burkolatát. Lásd: „Az alsó burkolat eltávolítása”, 20. oldal.
- 5 Távolítsa el a billentyűzetet. Lásd: „A billentyűzet eltávolítása”, 17. oldal.
- 6 Távolítsa el a csuklótámaszt. Lásd: „A kéztámasz eltávolítása”, 29. oldal.
- 7 Távolítsa el a vezeték nélküli Mini-Card kártyát. Lásd: „A vezeték nélküli Mini-Card eltávolítása”, 33. oldal.
- 8 Kövesse a 1. lépés – 8. lépés utasításait (lásd: „Az alaplapp eltávolítása”, 38. oldal).

Művelet

- 1 Távolítsa el a csavarokat, amelyek a merevlemez-meghajtó átalakítót az alaplappal rögzítik.
- 2 Csatlakoztassa le a merevlemez-meghajtó átalakítót az alaplapról.



1 csavarok (2 db)

2 merevlemez-meghajtó átalakító

A merevlemez-meghajtó átalakító visszahelyezése



VIGYÁZAT! A számítógép belsejében végzett munka előtt olvassa el a számítógép mellé kapott biztonsági tájékoztatót, és kövesse az itt található lépéseket: „Mielőtt elkezdene dolgozni a számítógép belsejében”, 9. oldal. Miután befejezte a munkát a számítógép belsejében, kövesse a következő fejezet utasításait: „Miután befejezte a munkát a számítógép belsejében”, 11. oldal. További biztonsági útmutatásokat a Megfelelőségi honlapon találhat, lásd: dell.com/regulatory_compliance.

Művelet

- 1 Csatlakoztassa a merevlemez-meghajtó átalakítót az alaplapra.
- 2 Helyezze vissza a csavarokat, amelyek a merevlemez-meghajtó átalakítót az alaplapra rögzítik.

Teendők utána

- 1 Kövesse a 5. lépés – 11. lépés utasításait (lásd: „Az alaplap visszahelyezése”, 42. oldal).
- 2 Helyezze vissza a vezeték nélküli Mini-Card kártyát. Lásd: „A vezeték nélküli Mini-Card visszahelyezése”, 35. oldal.
- 3 Helyezze vissza a csuklótámaszt. Lásd: „A kéztámasz visszahelyezése”, 32. oldal.
- 4 Helyezze vissza a billentyűzetet. Lásd: „A billentyűzet visszahelyezése”, 19. oldal.
- 5 Helyezze vissza az alap burkolatot. Lásd: „Az alsó burkolat visszahelyezése”, 21. oldal.
- 6 Kövesse a 3. lépés – 4. lépés utasításait (lásd: „Az optikai meghajtó visszahelyezése”, 16. oldal).
- 7 Kövesse a 3. lépés – 5. lépés utasításait (lásd: „A merevlemez-meghajtó visszahelyezése”, 26. oldal).
- 8 Helyezze vissza az akkumulátort. Lásd: „Az akkumulátor visszahelyezése”, 13. oldal.

A hangszórók eltávolítása



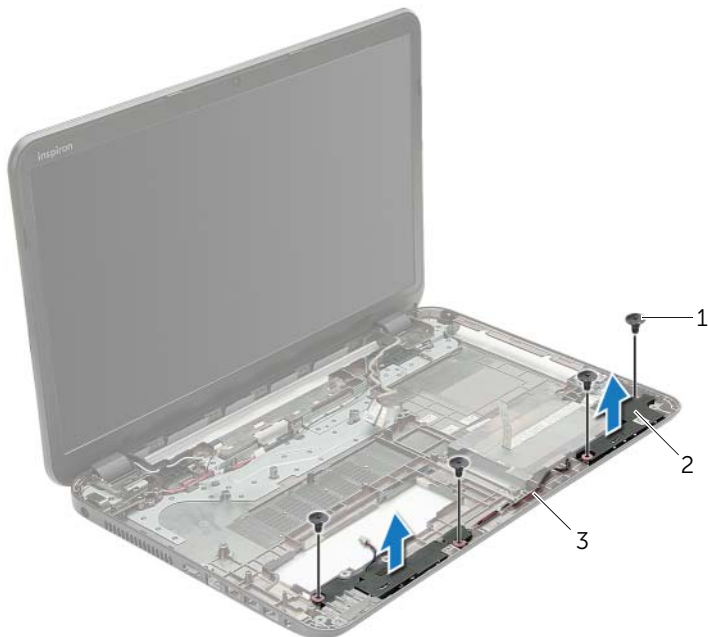
VIGYÁZAT! A számítógép belsejében végzett munka előtt olvassa el a számítógép mellé kapott biztonsági tájékoztatót, és kövesse az itt található lépéseket: „Mielőtt elkezdene dolgozni a számítógép belsejében”, 9. oldal. Miután befejezte a munkát a számítógép belsejében, kövesse a következő fejezet utasításait: „Miután befejezte a munkát a számítógép belsejében”, 11. oldal. További biztonsági útmutatásokat a Megfelelőségi honlapon találhat, lásd: dell.com/regulatory_compliance.

Előzetes tennivalók

- 1 Az akkumulátor eltávolítása. Lásd: „Az elem eltávolítása”, 12. oldal.
- 2 Kövesse a 1. lépés – 2. lépés utasításait (lásd: „Az optikai meghajtó eltávolítása”, 14. oldal).
- 3 Kövesse a 1. lépés – 3. lépés utasításait (lásd: „A merevlemez-meghajtó eltávolítása”, 24. oldal).
- 4 Távolítsa el az alap burkolatát. Lásd: „Az alsó burkolat eltávolítása”, 20. oldal.
- 5 Távolítsa el a billentyűzetet. Lásd: „A billentyűzet eltávolítása”, 17. oldal.
- 6 Távolítsa el a csuklótámaszt. Lásd: „A kéztámasz eltávolítása”, 29. oldal.
- 7 Távolítsa el a vezeték nélküli Mini-Card kártyát. Lásd: „A vezeték nélküli Mini-Card eltávolítása”, 33. oldal.
- 8 Kövesse a 1. lépés – 7. lépés utasításait (lásd: „Az alaplap eltávolítása”, 38. oldal).

Művelet

- 1 Távolítsa el a hangszórókat a számítógép aljához rögzítő csavarokat.
- 2 Jegyezze fel a hangszóró kábeleinek elvezetését, és távolítsa el a kábeleket a kábelvezetőkből.
- 3 Emelje ki a hangszórókat a kábellel együtt a számítógép alapjából.



1	csavarok (4 db)	2	hangszórók (2)
3	hangszórókábel		

A hangszórók visszahelyezése



VIGYÁZAT! A számítógép belsejében végzett munka előtt olvassa el a számítógép mellé kapott biztonsági tájékoztatót, és kövesse az itt található lépéseket: „Mielőtt elkezdene dolgozni a számítógép belsejében”, 9. oldal. Miután befejezte a munkát a számítógép belsejében, kövesse a következő fejezet utasításait: „Miután befejezte a munkát a számítógép belsejében”, 11. oldal. További biztonsági útmutatásokat a Megfelelőségi honlapon találhat, lásd: dell.com/regulatory_compliance.

Művelet

- 1 A számítógép alján található illesztési jelek segítségével illessze a helyére a hangszórókat.
- 2 Vezesse el a hangszóró kábelt a számítógép alapján található kábelvezetőkben.
- 3 Helyezze vissza a hangszórókat a számítógép aljához rögzítő csavarokat.

Teendők utána

- 1 Kövesse a 5. lépés – 11. lépés utasításait (lásd: „Az alaplap visszahelyezése”, 42. oldal).
- 2 Helyezze vissza a vezeték nélküli Mini-Card kártyát. Lásd: „A vezeték nélküli Mini-Card visszahelyezése”, 35. oldal.
- 3 Helyezze vissza a csuklótámaszt. Lásd: „A kéztámasz visszahelyezése”, 32. oldal.
- 4 Helyezze vissza a billentyűzetet. Lásd: „A billentyűzet visszahelyezése”, 19. oldal.
- 5 Helyezze vissza az alap burkolatot. Lásd: „Az alsó burkolat visszahelyezése”, 21. oldal.
- 6 Kövesse a 3. lépés – 4. lépés utasításait (lásd: „Az optikai meghajtó visszahelyezése”, 16. oldal).
- 7 Kövesse a 3. lépés – 5. lépés utasításait (lásd: „A merevlemez-meghajtó visszahelyezése”, 26. oldal).
- 8 Helyezze vissza az akkumulátort. Lásd: „Az akkumulátor visszahelyezése”, 13. oldal.

A kijelző szerelvény eltávolítása



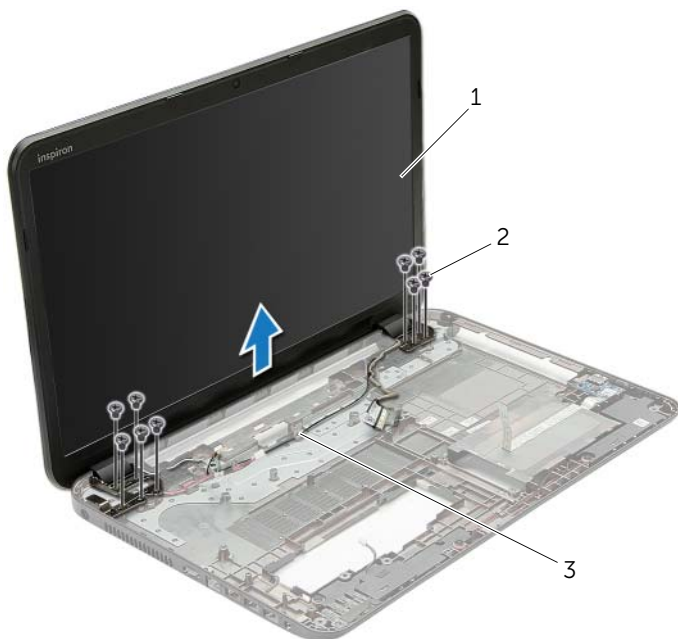
VIGYÁZAT! A számítógép belsejében végzett munka előtt olvassa el a számítógép mellé kapott biztonsági tájékoztatót, és kövesse az itt található lépéseket: „Mielőtt elkezdene dolgozni a számítógép belsejében”, 9. oldal. Miután befejezte a munkát a számítógép belsejében, kövesse a következő fejezet utasításait: „Miután befejezte a munkát a számítógép belsejében”, 11. oldal. További biztonsági útmutatásokat a Megfelelőségi honlapon találhat, lásd: dell.com/regulatory_compliance.

Előzetes tennivalók

- 1 Az akkumulátor eltávolítása. Lásd: „Az elem eltávolítása”, 12. oldal.
- 2 Kövesse a 1. lépés – 2. lépés utasításait (lásd: „Az optikai meghajtó eltávolítása”, 14. oldal).
- 3 Kövesse a 1. lépés – 3. lépés utasításait (lásd: „A merevlemez-meghajtó eltávolítása”, 24. oldal).
- 4 Távolítsa el az alap burkolatát. Lásd: „Az alsó burkolat eltávolítása”, 20. oldal.
- 5 Távolítsa el a billentyűzetet. Lásd: „A billentyűzet eltávolítása”, 17. oldal.
- 6 Távolítsa el a csuklótámaszt. Lásd: „A kéztámasz eltávolítása”, 29. oldal.
- 7 Távolítsa el a vezeték nélküli Mini-Card kártyát. Lásd: „A vezeték nélküli Mini-Card eltávolítása”, 33. oldal.
- 8 Kövesse a 1. lépés – 7. lépés utasításait (lásd: „Az alaplap eltávolítása”, 38. oldal).

Művelet

- 1 Jegyezze fel az antenna kábel elvezetését, és távolítsa el a kábelt a kábelvezetőkből.
- 2 Távolítsa el a csavarokat, amelyek a kijelző szerelvényt a számítógép aljához rögzítik.
- 3 Emelje ki a kijelző szerelvényt a számítógép aljából.



1 kijelző szerelvény

2 csavarok (9 db)

3 kábelvezetők

A kijelző szerelvény visszahelyezése



VIGYÁZAT! A számítógép belsejében végzett munka előtt olvassa el a számítógép mellé kapott biztonsági tájékoztatót, és kövesse az itt található lépéseket: „Mielőtt elkezdene dolgozni a számítógép belsejében”, 9. oldal. Miután befejezte a munkát a számítógép belsejében, kövesse a következő fejezet utasításait: „Miután befejezte a munkát a számítógép belsejében”, 11. oldal. További biztonsági útmutatásokat a Megfelelőségi honlapon találhat, lásd: dell.com/regulatory_compliance.

Művelet

- 1 A kijelző szerelvényt helyezze a számítógép aljára, és a kijelző szerelvény csavarhelyeit illessze a számítógép alján lévő csavarhelyekhez.
- 2 Helyezze vissza a csavarokat, amelyek a kijelző szerelvényt a számítógép aljához rögzítik.
- 3 Vezesse el az antennakábelt a számítógép alapján található kábelvezetőkben.

Teendők utána

- 1 Kövesse a 5. lépés – 11. lépés utasításait (lásd: „Az alaplap visszahelyezése”, 42. oldal).
- 2 Helyezze vissza a vezeték nélküli Mini-Card kártyát. Lásd: „A vezeték nélküli Mini-Card visszahelyezése”, 35. oldal.
- 3 Helyezze vissza a csuklótámaszt. Lásd: „A kéztámasz visszahelyezése”, 32. oldal.
- 4 Helyezze vissza a billentyűzetet. Lásd: „A billentyűzet visszahelyezése”, 19. oldal.
- 5 Helyezze vissza az alap burkolatot. Lásd: „Az alsó burkolat visszahelyezése”, 21. oldal.
- 6 Kövesse a 3. lépés – 4. lépés utasításait (lásd: „Az optikai meghajtó visszahelyezése”, 16. oldal).
- 7 Kövesse a 3. lépés – 5. lépés utasításait (lásd: „A merevlemez-meghajtó visszahelyezése”, 26. oldal).
- 8 Helyezze vissza az akkumulátort. Lásd: „Az akkumulátor visszahelyezése”, 13. oldal.

A kijelzőelőlap eltávolítása



VIGYÁZAT! A számítógép belsejében végzett munka előtt olvassa el a számítógép mellé kapott biztonsági tájékoztatót, és kövesse az itt található lépéseket: „Mielőtt elkezdene dolgozni a számítógép belsejében”, 9. oldal. Miután befejezte a munkát a számítógép belsejében, kövesse a következő fejezet utasításait: „Miután befejezte a munkát a számítógép belsejében”, 11. oldal. További biztonsági útmutatásokat a Megfelelőségi honlapon találhat, lásd: dell.com/regulatory_compliance.

Előzetes tennivalók

- 1 Az akkumulátor eltávolítása. Lásd: „Az elem eltávolítása”, 12. oldal.
- 2 Kövesse a 1. lépés – 2. lépés utasításait (lásd: „Az optikai meghajtó eltávolítása”, 14. oldal).
- 3 Kövesse a 1. lépés – 3. lépés utasításait (lásd: „A merevlemez-meghajtó eltávolítása”, 24. oldal).
- 4 Távolítsa el az alap burkolatát. Lásd: „Az alsó burkolat eltávolítása”, 20. oldal.
- 5 Távolítsa el a billentyűzetet. Lásd: „A billentyűzet eltávolítása”, 17. oldal.
- 6 Távolítsa el a csuklótámaszt. Lásd: „A kéztámasz eltávolítása”, 29. oldal.
- 7 Távolítsa el a vezeték nélküli Mini-Card kártyát. Lásd: „A vezeték nélküli Mini-Card eltávolítása”, 33. oldal.
- 8 Kövesse a 1. lépés – 7. lépés utasításait (lásd: „Az alaplap eltávolítása”, 38. oldal).
- 9 Távolítsa el a kijelző szerelvényt. Lásd: „A kijelző szerelvény eltávolítása”, 53. oldal.

Művelet

- 1 Ujjbeggyel óvatosan hajlítsa fel a kijelzőelőlap belső széleit.
- 2 Távolítsa el a kijelzőelőlapot a kijelző hátlapjáról.



1 kijelzőelőlap

A kijelzőelőlap visszahelyezése



VIGYÁZAT! A számítógép belsejében végzett munka előtt olvassa el a számítógép mellé kapott biztonsági tájékoztatót, és kövesse az itt található lépéseket: „Mielőtt elkezdene dolgozni a számítógép belsejében”, 9. oldal. Miután befejezte a munkát a számítógép belsejében, kövesse a következő fejezet utasításait: „Miután befejezte a munkát a számítógép belsejében”, 11. oldal. További biztonsági útmutatásokat a Megfelelőségi honlapon találhat, lásd: dell.com/regulatory_compliance.

Művelet

A kijelző előlapot illessze a kijelző hátlapra, és óvatosan pattintsa helyre.

Teendők utána

- 1 Helyezze vissza a kijelző szerelvényt. Lásd: „A kijelző szerelvény visszahelyezése”, 55. oldal.
- 2 Kövesse a 5. lépés – 11. lépés utasításait (lásd: „Az alaplap visszahelyezése”, 42. oldal).
- 3 Helyezze vissza a vezeték nélküli Mini-Card kártyát. Lásd: „A vezeték nélküli Mini-Card visszahelyezése”, 35. oldal.
- 4 Helyezze vissza a csuklótámaszt. Lásd: „A kéztámasz visszahelyezése”, 32. oldal.
- 5 Helyezze vissza a billentyűzetet. Lásd: „A billentyűzet visszahelyezése”, 19. oldal.
- 6 Helyezze vissza az alap burkolatot. Lásd: „Az alsó burkolat visszahelyezése”, 21. oldal.
- 7 Kövesse a 3. lépés – 4. lépés utasításait (lásd: „Az optikai meghajtó visszahelyezése”, 16. oldal).
- 8 Kövesse a 3. lépés – 5. lépés utasításait (lásd: „A merevlemez-meghajtó visszahelyezése”, 26. oldal).
- 9 Helyezze vissza az akkumulátort. Lásd: „Az akkumulátor visszahelyezése”, 13. oldal.

A kijelző csuklópántjainak eltávolítása



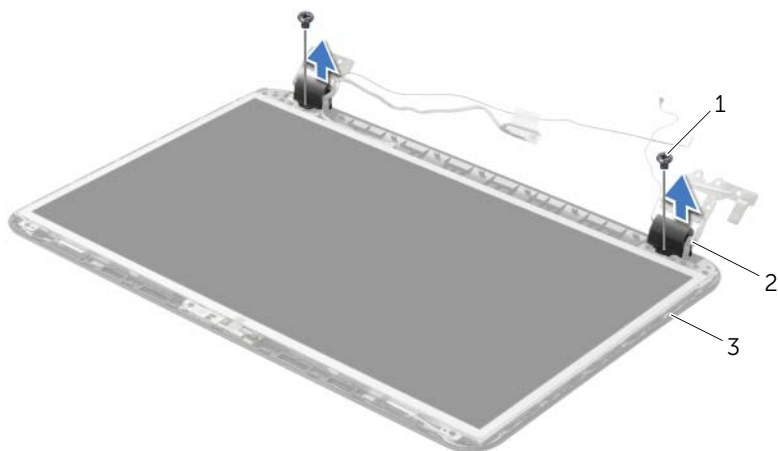
VIGYÁZAT! A számítógép belsejében végzett munka előtt olvassa el a számítógép mellé kapott biztonsági tájékoztatót, és kövesse az itt található lépéseket: „Mielőtt elkezdene dolgozni a számítógép belsejében”, 9. oldal. Miután befejezte a munkát a számítógép belsejében, kövesse a következő fejezet utasításait: „Miután befejezte a munkát a számítógép belsejében”, 11. oldal. További biztonsági útmutatásokat a Megfelelőségi honlapon találhat, lásd: dell.com/regulatory_compliance.

Előzetes tennivalók

- 1 Az akkumulátor eltávolítása. Lásd: „Az elem eltávolítása”, 12. oldal.
- 2 Kövesse a 1. lépés – 2. lépés utasításait (lásd: „Az optikai meghajtó eltávolítása”, 14. oldal).
- 3 Kövesse a 1. lépés – 3. lépés utasításait (lásd: „A merevlemez-meghajtó eltávolítása”, 24. oldal).
- 4 Távolítsa el az alap burkolatát. Lásd: „Az alsó burkolat eltávolítása”, 20. oldal.
- 5 Távolítsa el a billentyűzetet. Lásd: „A billentyűzet eltávolítása”, 17. oldal.
- 6 Távolítsa el a csuklótámaszt. Lásd: „A kéztámasz eltávolítása”, 29. oldal.
- 7 Távolítsa el a vezeték nélküli Mini-Card kártyát. Lásd: „A vezeték nélküli Mini-Card eltávolítása”, 33. oldal.
- 8 Kövesse a 1. lépés – 7. lépés utasításait (lásd: „Az alaplap eltávolítása”, 38. oldal).
- 9 Távolítsa el a kijelző szerelvényt. Lásd: „A kijelző szerelvény eltávolítása”, 53. oldal.
- 10 Távolítsa el a kijelzőelőlapot. Lásd: „A kijelzőelőlap eltávolítása”, 56. oldal.

Művelet

- 1 Távolítsa el a csavarokat, amelyek a kijelző csuklópántokat a kijelző hátlapra rögzítik.
- 2 Emelje le a kijelző csuklópántjait a kijelző hátlapjáról.



1	csavarok (2 db)	2	a kijelző csuklópántjai (2 db)
3	kijelző hátlap		

A kijelző csuklópántjainak visszahelyezése



VIGYÁZAT! A számítógép belsejében végzett munka előtt olvassa el a számítógép mellé kapott biztonsági tájékoztatót, és kövesse az itt található lépéseket: „Mielőtt elkezdene dolgozni a számítógép belsejében”, 9. oldal. Miután befejezte a munkát a számítógép belsejében, kövesse a következő fejezet utasításait: „Miután befejezte a munkát a számítógép belsejében”, 11. oldal. További biztonsági útmutatásokat a Megfelelőségi honlapon találhat, lásd: dell.com/regulatory_compliance.

Művelet

- 1 Illessze a kijelző csuklópántjain lévő csavarhelyeket a kijelző hátlapján lévő csavarhelyekhez.
- 2 Helyezze vissza a csavarokat, amelyek a kijelző csuklópántjait a kijelző hátlapjához rögzítik.

Teendők utána

- 1 Helyezze vissza a kijelzőelőlapot. Lásd: „A kijelzőelőlap visszahelyezése”, 58. oldal.
- 2 Helyezze vissza a kijelző szerelvényt. Lásd: „A kijelző szerelvény visszahelyezése”, 55. oldal.
- 3 Kövesse a 5. lépés – 11. lépés utasításait (lásd: „Az alaplap visszahelyezése”, 42. oldal).
- 4 Helyezze vissza a vezeték nélküli Mini-Card kártyát. Lásd: „A vezeték nélküli Mini-Card visszahelyezése”, 35. oldal.
- 5 Helyezze vissza a csuklótámaszt. Lásd: „A kéztámasz visszahelyezése”, 32. oldal.
- 6 Helyezze vissza a billentyűzetet. Lásd: „A billentyűzet visszahelyezése”, 19. oldal.
- 7 Helyezze vissza az alap burkolatot. Lásd: „Az alsó burkolat visszahelyezése”, 21. oldal.
- 8 Kövesse a 3. lépés – 4. lépés utasításait (lásd: „Az optikai meghajtó visszahelyezése”, 16. oldal).
- 9 Kövesse a 1. lépés – 3. lépés utasításait (lásd: „A merevlemez-meghajtó visszahelyezése”, 26. oldal).
- 10 Helyezze vissza az akkumulátort. Lásd: „Az akkumulátor visszahelyezése”, 13. oldal.

A kijelzőpanel eltávolítása



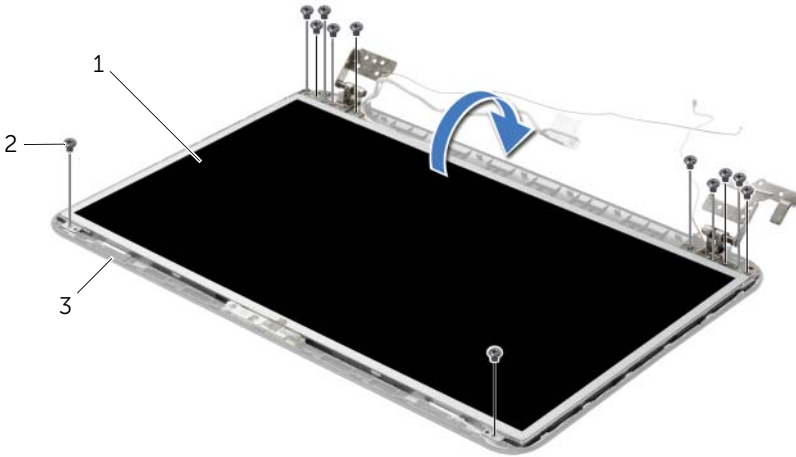
VIGYÁZAT! A számítógép belsejében végzett munka előtt olvassa el a számítógép mellé kapott biztonsági tájékoztatót, és kövesse az itt található lépéseket: „Mielőtt elkezdene dolgozni a számítógép belsejében”, 9. oldal. Miután befejezte a munkát a számítógép belsejében, kövesse a következő fejezet utasításait: „Miután befejezte a munkát a számítógép belsejében”, 11. oldal. További biztonsági útmutatásokat a Megfelelőségi honlapon találhat, lásd: dell.com/regulatory_compliance.

Előzetes tennivalók

- 1 Az akkumulátor eltávolítása. Lásd: „Az elem eltávolítása”, 12. oldal.
- 2 Kövesse a 1. lépés – 2. lépés utasításait (lásd: „Az optikai meghajtó eltávolítása”, 14. oldal).
- 3 Kövesse a 1. lépés – 3. lépés utasításait (lásd: „A merevlemez-meghajtó eltávolítása”, 24. oldal).
- 4 Távolítsa el az alap burkolatát. Lásd: „Az alsó burkolat eltávolítása”, 20. oldal.
- 5 Távolítsa el a memóriamodul(oka)t. Lásd: „Memóriamodul(ok) eltávolítása”, 22. oldal.
- 6 Távolítsa el a billentyűzetet. Lásd: „A billentyűzet eltávolítása”, 17. oldal.
- 7 Távolítsa el a csuklótámaszt. Lásd: „A kéztámasz eltávolítása”, 29. oldal.
- 8 Távolítsa el a vezeték nélküli Mini-Card kártyát. Lásd: „A vezeték nélküli Mini-Card eltávolítása”, 33. oldal.
- 9 Kövesse a 1. lépés – 7. lépés utasításait (lásd: „Az alaplap eltávolítása”, 38. oldal).
- 10 Távolítsa el a kijelző szerelvényt. Lásd: „A kijelző szerelvény eltávolítása”, 53. oldal.
- 11 Távolítsa el a kijelzőelőlapot. Lásd: „A kijelzőelőlap eltávolítása”, 56. oldal.
- 12 Távolítsa el a kijelző csuklópántjait. Lásd: „A kijelző csuklópántjainak eltávolítása”, 59. oldal.

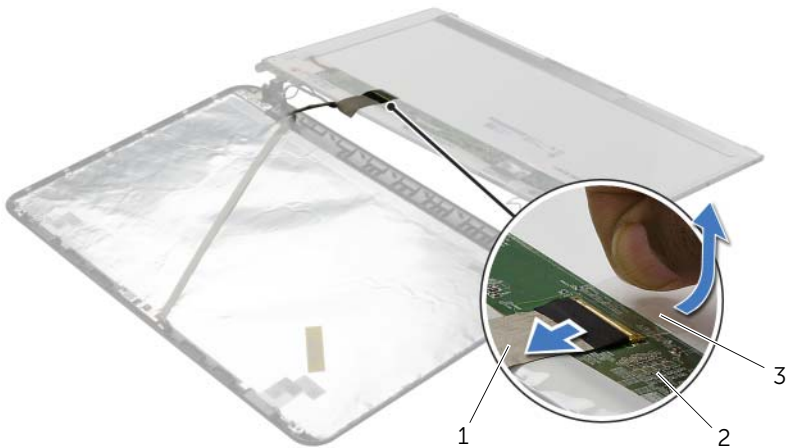
Művelet

- 1 Távolítsa el a csavarokat, amelyek a kijelzőpanelt a kijelző hátlapra rögzítik.
- 2 Óvatosan emelje fel és fordítsa meg a kijelzőpanelt.



1	kijelzőpanel	2	csavarok (12 db)
3	kijelző hátlap		

- 3 Fejtse le a ragasztószalagot a kijelzőkábeltől.
- 4 Csatlakoztassa le a kijelzőkábelt a kijelzőpanelről.



1	kijelzőkábel	2	kijelzőpanel
3	szalag		

A kijelzőpanel visszahelyezése



VIGYÁZAT! A számítógép belsejében végzett munka előtt olvassa el a számítógép mellé kapott biztonsági tájékoztatót, és kövesse az itt található lépéseket: „Mielőtt elkezdene dolgozni a számítógép belsejében”, 9. oldal. Miután befejezte a munkát a számítógép belsejében, kövesse a következő fejezet utasításait: „Miután befejezte a munkát a számítógép belsejében”, 11. oldal. További biztonsági útmutatásokat a Megfelelőségi honlapon találhat, lásd: dell.com/regulatory_compliance.

Művelet

- 1 A kijelzőkábel csatlakoztassa a kijelzőpanelre, és ragasza fel a szalagot, amely a kijelzőkábel rögzíti.
- 2 A kijelzőpanel óvatosan helyezze a kijelző hátlapjára, és a kijelzőpanel csavarlyukait illessze a kijelző hátlap csavarlyukaihoz.
- 3 Helyezze vissza a csavarokat, amelyek a kijelzőpanel a kijelző hátlapra rögzítik.

Teendők utána

- 1 Helyezze vissza a kijelző csuklópántjait. Lásd: „A kijelző csuklópántjainak visszahelyezése”, 61. oldal.
- 2 Helyezze vissza a kijelzőelőlapot. Lásd: „A kijelzőelőlap visszahelyezése”, 58. oldal.
- 3 Helyezze vissza a kijelző szerelvényt. Lásd: „A kijelző szerelvény visszahelyezése”, 55. oldal.
- 4 Kövesse a 5. lépés – 11. lépés utasításait (lásd: „Az alaplapp visszahelyezése”, 42. oldal).
- 5 Helyezze vissza a vezeték nélküli Mini-Card kártyát. Lásd: „A vezeték nélküli Mini-Card visszahelyezése”, 35. oldal.
- 6 Helyezze vissza a csuklótámaszt. Lásd: „A kéztámasz visszahelyezése”, 32. oldal.
- 7 Helyezze vissza a billentyűzetet. Lásd: „A billentyűzet visszahelyezése”, 19. oldal.
- 8 Helyezze vissza a memóriamodul(oka)t. Lásd: „A memóriamodul(ok) visszahelyezése”, 23. oldal.
- 9 Helyezze vissza az alap burkolatot. Lásd: „Az alsó burkolat visszahelyezése”, 21. oldal.
- 10 Kövesse a 3. lépés – 4. lépés utasításait (lásd: „Az optikai meghajtó visszahelyezése”, 16. oldal).
- 11 Kövesse a 3. lépés – 5. lépés utasításait (lásd: „A merevlemez-meghajtó visszahelyezése”, 26. oldal).
- 12 Helyezze vissza az akkumulátort. Lásd: „Az akkumulátor visszahelyezése”, 13. oldal.

A kameramodul eltávolítása



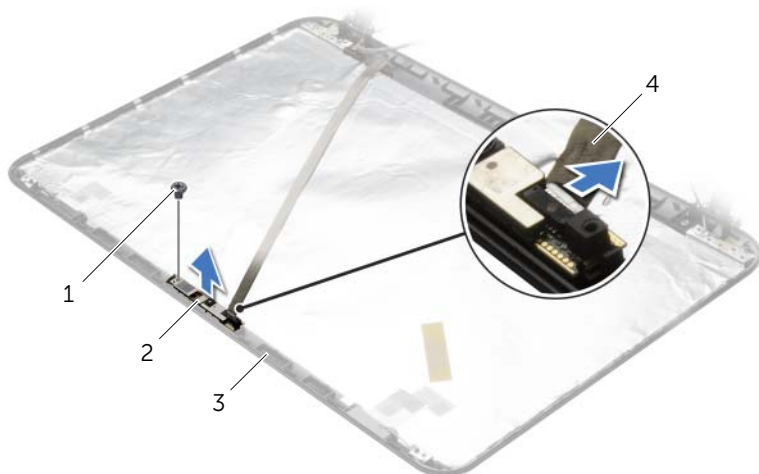
VIGYÁZAT! A számítógép belsejében végzett munka előtt olvassa el a számítógép mellé kapott biztonsági tájékoztatót, és kövesse az itt található lépéseket: „Mielőtt elkezdene dolgozni a számítógép belsejében”, 9. oldal. Miután befejezte a munkát a számítógép belsejében, kövesse a következő fejezet utasításait: „Miután befejezte a munkát a számítógép belsejében”, 11. oldal. További biztonsági útmutatásokat a Megfelelőségi honlapon találhat, lásd: dell.com/regulatory_compliance.

Előzetes tennivalók

- 1 Az akkumulátor eltávolítása. Lásd: „Az elem eltávolítása”, 12. oldal.
- 2 Kövesse a 1. lépés – 2. lépés utasításait (lásd: „Az optikai meghajtó eltávolítása”, 14. oldal).
- 3 Kövesse a 1. lépés – 3. lépés utasításait (lásd: „A merevlemez-meghajtó eltávolítása”, 24. oldal).
- 4 Távolítsa el az alap burkolatát. Lásd: „Az alsó burkolat eltávolítása”, 20. oldal.
- 5 Távolítsa el a memóriamodul(oka)t. Lásd: „Memóriamodul(ok) eltávolítása”, 22. oldal.
- 6 Távolítsa el a billentyűzetet. Lásd: „A billentyűzet eltávolítása”, 17. oldal.
- 7 Távolítsa el a csuklótámaszt. Lásd: „A kéztámasz eltávolítása”, 29. oldal.
- 8 Távolítsa el a vezeték nélküli Mini-Card kártyát. Lásd: „A vezeték nélküli Mini-Card eltávolítása”, 33. oldal.
- 9 Kövesse a 1. lépés – 7. lépés utasításait (lásd: „Az alaplap eltávolítása”, 38. oldal).
- 10 Távolítsa el a kijelző szerelvényt. Lásd: „A kijelző szerelvény eltávolítása”, 53. oldal.
- 11 Távolítsa el a kijelzőelőlapot. Lásd: „A kijelzőelőlap eltávolítása”, 56. oldal.
- 12 Távolítsa el a képernyőpanelt. Lásd: „A kijelzőpanel eltávolítása”, 62. oldal.

Művelet

- 1 Válassza le a kamerakábelt a kameramodulról.
- 2 Távolítsa el a csavart, amely a kameramodult a kijelző hátlapjához rögzíti.
- 3 Emelje ki a kameramodult a kijelző hátsó burkolatából.



1	csavar	2	kameramodul
3	kijelző hátlap	4	kamerakábel

A kameramodul visszahelyezése



VIGYÁZAT! A számítógép belsejében végzett munka előtt olvassa el a számítógép mellé kapott biztonsági tájékoztatót, és kövesse az itt található lépéseket: „Mielőtt elkezdene dolgozni a számítógép belsejében”, 9. oldal. Miután befejezte a munkát a számítógép belsejében, kövesse a következő fejezet utasításait: „Miután befejezte a munkát a számítógép belsejében”, 11. oldal. További biztonsági útmutatásokat a Megfelelőségi honlapon találhat, lásd: dell.com/regulatory_compliance.

Művelet

- 1 A kijelzőhátlapon lévő illesztési jelek segítségével helyezze vissza a kameramodult a helyére.
- 2 Helyezze vissza a csavart, amely a kameramodult a kijelző hátlapjához rögzíti.
- 3 Csatlakoztassa a kamera kábelét a kameramodulra.

Teendők utána

- 1 Helyezze vissza a kijelzőelőlapot. Lásd: „A kijelzőelőlap visszahelyezése”, 58. oldal.
- 2 Helyezze vissza a kijelző szerelvényt. Lásd: „A kijelző szerelvény visszahelyezése”, 55. oldal.
- 3 Kövesse a 5. lépés – 11. lépés utasításait (lásd: „Az alaplap visszahelyezése”, 42. oldal).
- 4 Helyezze vissza a vezeték nélküli Mini-Card kártyát. Lásd: „A vezeték nélküli Mini-Card visszahelyezése”, 35. oldal.
- 5 Helyezze vissza a csuklótámaszt. Lásd: „A kéztámasz visszahelyezése”, 32. oldal.
- 6 Helyezze vissza a billentyűzetet. Lásd: „A billentyűzet visszahelyezése”, 19. oldal.
- 7 Helyezze vissza a memóriamodul(oka)t. Lásd: „A memóriamodul(ok) visszahelyezése”, 23. oldal.
- 8 Helyezze vissza az alap burkolatot. Lásd: „Az alsó burkolat visszahelyezése”, 21. oldal.
- 9 Kövesse a 3. lépés – 4. lépés utasításait (lásd: „Az optikai meghajtó visszahelyezése”, 16. oldal).
- 10 Kövesse a 3. lépés – 5. lépés utasításait (lásd: „A merevlemez-meghajtó visszahelyezése”, 26. oldal).
- 11 Helyezze vissza az akkumulátort. Lásd: „Az akkumulátor visszahelyezése”, 13. oldal.

A tápadapter port eltávolítása



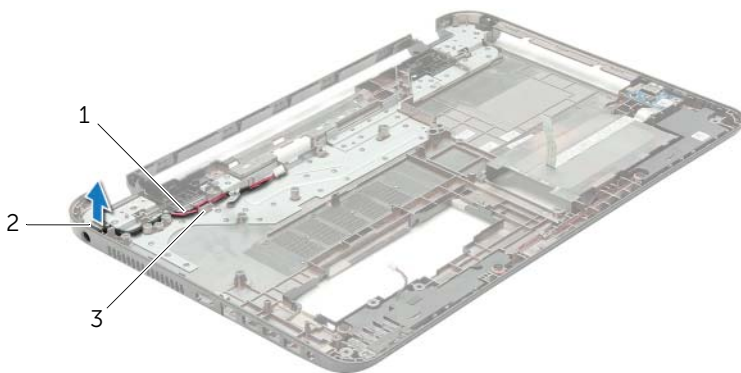
VIGYÁZAT! A számítógép belsejében végzett munka előtt olvassa el a számítógép mellé kapott biztonsági tájékoztatót, és kövesse az itt található lépéseket: „Mielőtt elkezdene dolgozni a számítógép belsejében”, 9. oldal. Miután befejezte a munkát a számítógép belsejében, kövesse a következő fejezet utasításait: „Miután befejezte a munkát a számítógép belsejében”, 11. oldal. További biztonsági útmutatásokat a Megfelelőségi honlapon találhat, lásd: dell.com/regulatory_compliance.

Előzetes tennivalók

- 1 Az akkumulátor eltávolítása. Lásd: „Az elem eltávolítása”, 12. oldal.
- 2 Kövesse a 1. lépés – 2. lépés utasításait (lásd: „Az optikai meghajtó eltávolítása”, 14. oldal).
- 3 Kövesse a 1. lépés – 3. lépés utasításait (lásd: „A merevlemez-meghajtó eltávolítása”, 24. oldal).
- 4 Távolítsa el az alap burkolatát. Lásd: „Az alsó burkolat eltávolítása”, 20. oldal.
- 5 Távolítsa el a memóriamodul(oka)t. Lásd: „Memóriamodul(ok) eltávolítása”, 22. oldal.
- 6 Távolítsa el a billentyűzetet. Lásd: „A billentyűzet eltávolítása”, 17. oldal.
- 7 Távolítsa el a csuklótámaszt. Lásd: „A kéztámasz eltávolítása”, 29. oldal.
- 8 Távolítsa el a vezeték nélküli Mini-Card kártyát. Lásd: „A vezeték nélküli Mini-Card eltávolítása”, 33. oldal.
- 9 Kövesse a 1. lépés – 7. lépés utasításait (lásd: „Az alaplap eltávolítása”, 38. oldal).
- 10 Távolítsa el a kijelző szerelvényt. Lásd: „A kijelző szerelvény eltávolítása”, 53. oldal.

Művelet

- 1 Jegyezze fel a tápadapter port kábelének elvezetési útvonalát, majd távolítsa el a kábelt a számítógéphezonn lévő kábelvezetőkből.
- 2 Emelje ki a tápadapter portot a kábelével együtt a számítógép alijából.



1	tápadapter port kábele	2	tápadapter port
3	kábelvezetők		

A tápadapter port visszahelyezése



VIGYÁZAT! A számítógép belsejében végzett munka előtt olvassa el a számítógép mellé kapott biztonsági tájékoztatót, és kövesse az itt található lépéseket: „Mielőtt elkezdene dolgozni a számítógép belsejében”, 9. oldal. Miután befejezte a munkát a számítógép belsejében, kövesse a következő fejezet utasításait: „Miután befejezte a munkát a számítógép belsejében”, 11. oldal. További biztonsági útmutatásokat a Megfelelőségi honlapon találhat, lásd: dell.com/regulatory_compliance.

Művelet

- 1 A tápadapter portot csúsztassa a helyére.
- 2 Vezesse el a tápadapter port kábelét a számítógépházon lévő kábelvezetőkben.

Teendők utána


- 1 Helyezze vissza a kijelző szerelvényt. Lásd: „A kijelző szerelvény visszahelyezése”, 55. oldal.
- 2 Kövesse a 5. lépés – 11. lépés utasításait (lásd: „Az alaplap visszahelyezése”, 42. oldal).
- 3 Helyezze vissza a vezeték nélküli Mini-Card kártyát. Lásd: „A vezeték nélküli Mini-Card visszahelyezése”, 35. oldal.
- 4 Helyezze vissza a csuklótámaszt. Lásd: „A kéztámasz visszahelyezése”, 32. oldal.
- 5 Helyezze vissza a billentyűzetet. Lásd: „A billentyűzet visszahelyezése”, 19. oldal.
- 6 Helyezze vissza az alap burkolatot. Lásd: „Az alsó burkolat visszahelyezése”, 21. oldal.
- 7 Kövesse a 3. lépés – 4. lépés utasításait (lásd: „Az optikai meghajtó visszahelyezése”, 16. oldal).
- 8 Kövesse a 3. lépés – 5. lépés utasításait (lásd: „A merevlemez-meghajtó visszahelyezése”, 26. oldal).
- 9 Helyezze vissza az akkumulátort. Lásd: „Az akkumulátor visszahelyezése”, 13. oldal.

A BIOS frissítése

A BIOS-t akkor kell frissíteni, ha frissítések állnak rendelkezésre, vagy lecserélte az alaplapot. A BIOS frissítése:

- 1 Kapcsolja be a számítógépet.
- 2 Látogasson el a **dell.com/support** weboldalra.
- 3 Ha megvan a számítógép szervizcímkéje, írja be a szervizcímkét, és kattintson a **Submit** (Elküldés) lehetőségre.

Ha nem tudja a számítógép szervizcímkéjét, a számítógép szervizcímkéjének automatikus érzékeléséhez kattintson a **Detect Service Tag** (Szervezímke érzékelése) lehetőségre.

 **MEGJEGYZÉS:** Ha a szervizcímké nem érzékelhető automatikusan, válassza ki a termék nevét a termékkategóriák alatt.

- 4 Kattintson a **Drivers and Downloads** (Illesztőprogramok és letöltések) lehetőségre.
- 5 Az **Operating System** (Operációs rendszer) legördülő listában válassza ki a számítógépére telepített operációs rendszert.
- 6 Kattintson a **BIOS** lehetőségre.
- 7 A legfrissebb BIOS verzió letöltéséhez kattintson a **Download File** (Fájl letöltése) lehetőségre.
- 8 A következő oldalon válassza a **Single-file download** (Egy fájl letöltése) lehetőséget, majd kattintson a **Continue** (Folytatás) lehetőségre.
- 9 Mentse el a fájlt, majd a letöltés befejezése után keresse meg a mappát, amelybe a BIOS frissítőfájlt mentette.
- 10 Kattintson duplán a BIOS frissítőfájl ikonjára, és kövesse a képernyőn megjelenő utasításokat.